



Statistische Berichte

Straßenverkehrsunfälle in Bayern im Mai 2020



H 1 1 m 5/2020
Hrsg. im August 2020
Bestellnr. H1101C 202005

Zeichenerklärung

- 0 mehr als nichts, aber weniger als die Hälfte der kleinsten in der Tabelle nachgewiesenen Einheit
- nichts vorhanden oder keine Veränderung
- / keine Angaben, da Zahlen nicht sicher genug
- Zahlenwert unbekannt, geheimzuhalten oder nicht rechenbar
- ... Angabe fällt später an
- X Tabellenfach gesperrt, da Aussage nicht sinnvoll
- () Nachweis unter dem Vorbehalt, dass der Zahlenwert erhebliche Fehler aufweisen kann
- p vorläufiges Ergebnis
- r berichtiges Ergebnis
- s geschätztes Ergebnis
- D Durchschnitt
- ≙ entspricht

Auf- und Abrunden

Im Allgemeinen ist ohne Rücksicht auf die Endsummen auf- bzw. abgerundet worden. Deshalb können sich bei der Summierung von Einzelangaben geringfügige Abweichungen zu den ausgewiesenen Endsummen ergeben. Bei der Aufgliederung der Gesamtheit in Prozent kann die Summe der Einzelwerte wegen Rundens vom Wert 100 % abweichen. Eine Abstimmung auf 100 % erfolgt im Allgemeinen nicht.

Publikationsservice

Das Bayerische Landesamt für Statistik veröffentlicht jährlich über 400 Publikationen. Das aktuelle Veröffentlichungsverzeichnis ist im Internet als Datei verfügbar, kann aber auch als Druckversion kostenlos zugesandt werden.

Kostenlos

ist der Download der meisten Veröffentlichungen, z.B. von Statistischen Berichten (PDF- oder Excel-Format).

Kostenpflichtig

sind alle Printversionen (auch von Statistischen Berichten), Datenträger und ausgewählte Dateien (z.B. von Verzeichnissen, von Beiträgen, vom Jahrbuch).

Publikationsservice

 Alle Veröffentlichungen sind im Internet verfügbar unter www.statistik.bayern.de/produkte

Impressum

Statistische Berichte

bieten in tabellarischer Form neuestes Zahlenmaterial der jeweiligen Erhebung. Dieses wird, soweit erforderlich, methodisch erläutert und kurz kommentiert.

Herausgeber, Druck und Vertrieb

Bayerisches Landesamt für Statistik
Nürnberger Straße 95
90762 Fürth

Papier

Gedruckt auf umweltfreundlichem Papier, chlorfrei gebleicht.

Vertrieb

E-Mail vertrieb@statistik.bayern.de
Telefon 0911 98208-6311
Telefax 0911 98208-6638

Auskunftsdienst

E-Mail info@statistik.bayern.de
Telefon 0911 98208-6563
Telefax 0911 98208-6573

© Bayerisches Landesamt für Statistik, Fürth 2020
Vervielfältigung und Verbreitung, auch auszugsweise, mit Quellenangabe gestattet.

Hinweis: Diese Druckschrift wird im Rahmen der Öffentlichkeitsarbeit der Bayerischen Staatsregierung herausgegeben. Sie darf weder von Parteien noch von Wahlwerbern oder Wahlhelfern im Zeitraum von fünf Monaten vor einer Wahl zum Zwecke der Wahlwerbung verwendet werden. Dies gilt für Landtags-, Bundestags-, Kommunal- und Europawahlen. Missbräuchlich ist während dieser Zeit insbesondere die Verteilung auf Wahlveranstaltungen, an Informationsständen der Parteien sowie das Einlegen, Aufdrucken und Aufkleben parteipolitischer Informationen oder Werbemittel. Untersagt ist gleichfalls die Weitergabe an Dritte zum Zwecke der Wahlwerbung. Auch ohne zeitlichen Bezug zu einer bevorstehenden Wahl darf die Druckschrift nicht in einer Weise verwendet werden, die als Parteinahme der Staatsregierung zugunsten einzelner politischer Gruppen verstanden werden könnte. Den Parteien ist es gestattet, die Druckschrift zur Unterrichtung ihrer eigenen Mitglieder zu verwenden.

Inhaltsverzeichnis

Vorbemerkungen	4
Abbildungen und Tabellen	
Abb. 1 Straßenverkehrsunfälle und deren Folgen in Bayern seit Januar 2018	6
1. Straßenverkehrsunfälle und Verunglückte in Bayern	7
2. Straßenverkehrsunfälle und Verunglückte in Bayern nach Monaten	8
3. Straßenverkehrsunfälle und Verunglückte in Bayern im Mai 2020 nach Kreisen	9
4. Straßenverkehrsunfälle und Verunglückte in Bayern nach Straßenarten	15
5. Verunglückte im Straßenverkehr in Bayern nach Art der Verkehrsbeteiligung und Ortslage	16
6. An Straßenverkehrsunfällen beteiligte Fahrzeugführer und Fußgänger in Bayern	20
7. Straßenverkehrsunfälle und Verunglückte in Bayern im Mai 2020 nach Tagen	22
8. Getötete und Verletzte im Straßenverkehr in Bayern nach Altersgruppen und Geschlecht	24
9. Straßenverkehrsunfälle und Verunglückte in Bayern nach Unfalltypen	26

Vorbemerkungen

Rechtsgrundlage der Straßenverkehrsunfallstatistik ist das Gesetz über die Statistik der Straßenverkehrsunfälle (Straßenverkehrsunfallstatistikgesetz – StVUStatG) vom 15. Juni 1990 (BGBl I S. 1078 ff), zuletzt geändert durch Artikel 497 der Verordnung vom 31. August 2015 (BGBl. I S. 1474) sowie der Verordnung zur näheren Bestimmung des schwerwiegenden Unfalls mit Sachschaden im Sinne des Straßenverkehrsunfallstatistikgesetzes vom 21. Dezember 1994 (BGBl I S. 3970), geändert durch Artikel 3 der Verordnung zur Änderung der Anlage zu § 24a des Straßenverkehrsgesetzes und anderer Vorschriften vom 6. Juni 2007 (BGBl I S. 1047). Danach wird über Unfälle, bei denen infolge des Fahrverkehrs auf öffentlichen Wegen und Plätzen Personen getötet oder verletzt oder Sachschäden verursacht worden sind, laufend eine Bundesstatistik geführt. Sie dient dazu, eine aktuelle umfassende und zuverlässige Datenbasis über Struktur und Entwicklung der Straßenverkehrsunfälle zu erstellen.

Auskunftspflicht und Erhebungsumfang

Auskunftspflichtig sind die Polizeidienststellen, deren Beamte den Unfall aufgenommen haben. Entsprechend erfasst die Statistik nur die Unfälle, zu denen die Polizei herangezogen wurde; das sind insbesondere solche mit schweren Folgen.

Unfälle und Verunglückte

Nach der Schwere der Unfallfolgen werden Unfälle mit Personenschaden und Unfälle mit nur Sachschaden unterschieden. Kriterium für die Zuordnung eines Unfalls ist die jeweils schwerste Folge. Entsprechend können bei einem Unfall mit Schwerverletzten neben den Schwerverletzten noch Personen leichtverletzt worden und/oder Sachschaden entstanden sein, es kam jedoch niemand ums Leben.

Unfälle mit Personenschaden sind solche, bei denen Menschen getötet oder (schwer/leicht-) verletzt wurden. Zu den Unfällen mit nur Sachschaden zählen **schwerwiegende Unfälle mit Sachschaden (im engeren Sinne)**, bei denen als Unfallursache ein Straftatbestand oder eine Ordnungswidrigkeit (Bußgeld) im Zusammenhang mit der Teilnahme am Straßenverkehr vorlag und bei denen gleichzeitig mindestens ein Kfz aufgrund eines Unfallschadens von der Unfallstelle abgeschleppt werden musste (nicht fahrbereit). Ebenso zählen hierzu **sonstige Sachschadensunfälle unter dem Einfluss berauschender Mittel** (ein Unfallbeteiligter stand unter Einwirkung von Alkohol oder anderen berauschenden Mitteln und alle beteiligten Kfz waren fahrbereit).

Nur zahlenmäßig erfasst und nach der Ortslage gegliedert (inner-, außerorts, auf Autobahnen) werden alle **übrigen Sachschadensunfälle**.

Dazu zählen alle Sachschadensunfälle

- ohne Straftatbestand oder Ordnungswidrigkeit (Bußgeld), unabhängig davon, ob ein beteiligtes Fahrzeug fahrbereit war oder nicht,
- mit Straftatbestand oder Ordnungswidrigkeit (Bußgeld) und alle Kfz fahrbereit, aber ohne Einwirkung von Alkohol oder anderen berauschenden Mitteln.

Diese Unfälle werden analog den früheren Bagatellunfällen behandelt.

Als **Verunglückte** zählen Personen (auch Mitfahrer), die beim Unfall getötet oder verletzt wurden. Dabei werden nachgewiesen als

- Getötete:
Personen, die innerhalb von 30 Tagen an den Unfallfolgen starben,
- Schwerverletzte:
Personen, die unmittelbar zu stationärer Behandlung in ein Krankenhaus eingeliefert wurden (Verbleib mindestens 24 Stunden),
- Leichtverletzte:
Personen, deren Verletzungen keinen Krankenhausaufenthalt erforderten.

Methodische Hinweise

Die ersten Ergebnisse der Statistik der Straßenverkehrsunfälle stützen sich auf die Verkehrsunfallanzeigen der den Unfall aufnehmenden Polizeibeamten, die dem Landesamt auf Datenträger übermittelt werden.

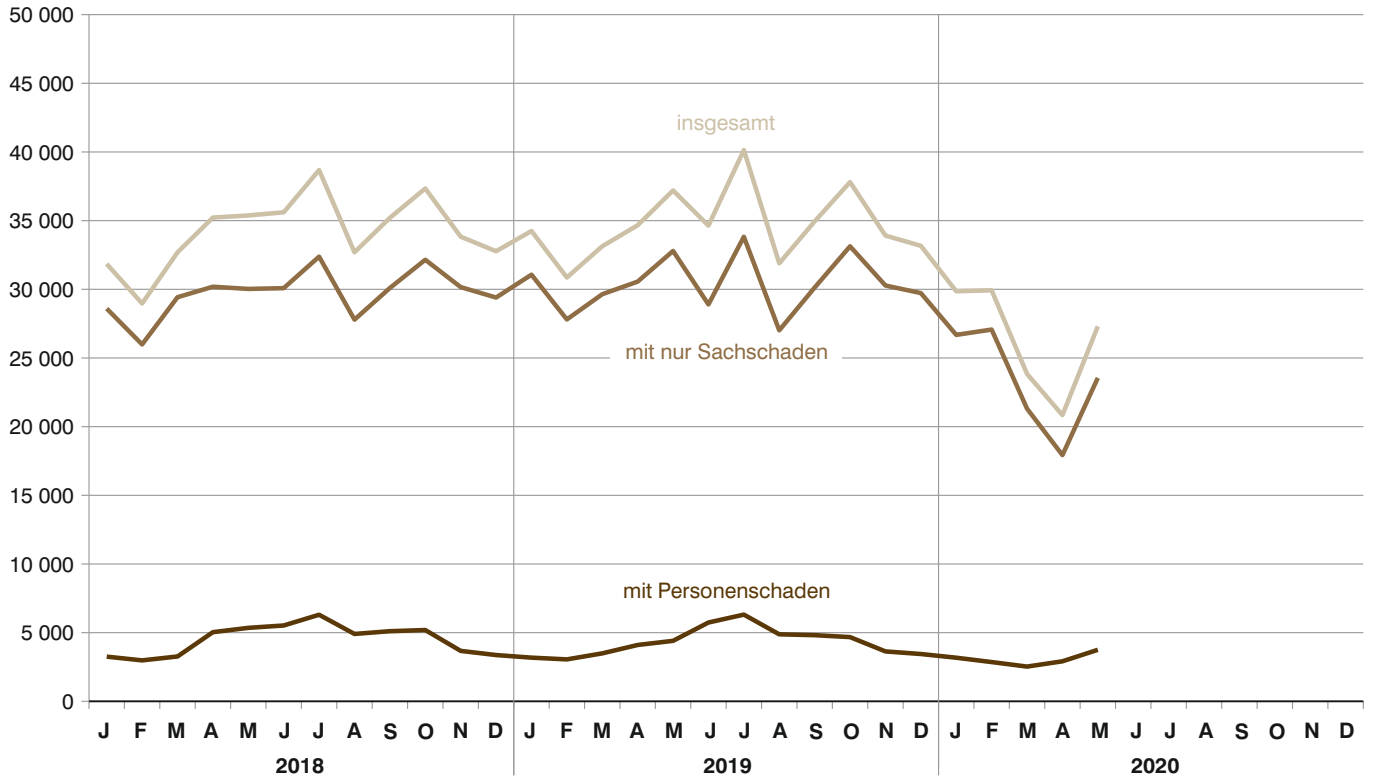
Üblicherweise können nicht alle Unfallanzeigen von der Polizei oder dem Landesamt termingerecht in die Monatsergebnisse eingearbeitet werden, da bei fehlenden oder widersprüchlichen Angaben oft zeitraubende Rückfragen nötig werden.

Die zunächst für einen Berichtsmonat übermittelten Daten werden laufend um solche Nachmeldungen ergänzt. Die Ergebnisse der monatlichen Straßenverkehrsunfallstatistik sind daher als **vorläufig** anzusehen.

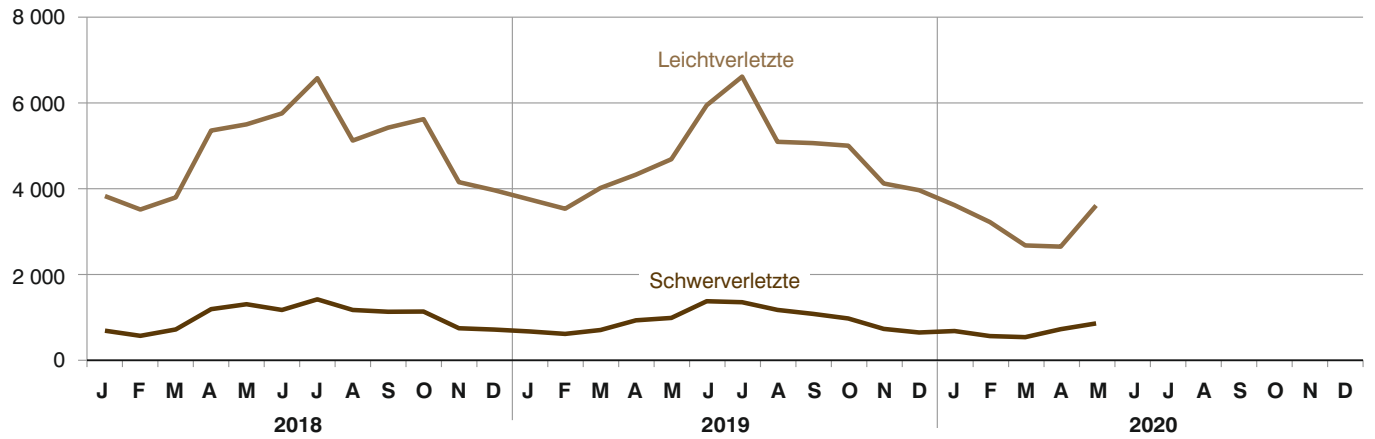
So werden die einzelnen Monatsergebnisse des laufenden Jahres 2020 erst mit Abschluss der Jahresaufbereitung etwa im April des Folgejahres 2021 endgültig.

Abb. 1
Straßenverkehrsunfälle und deren Folgen in Bayern seit Januar 2018

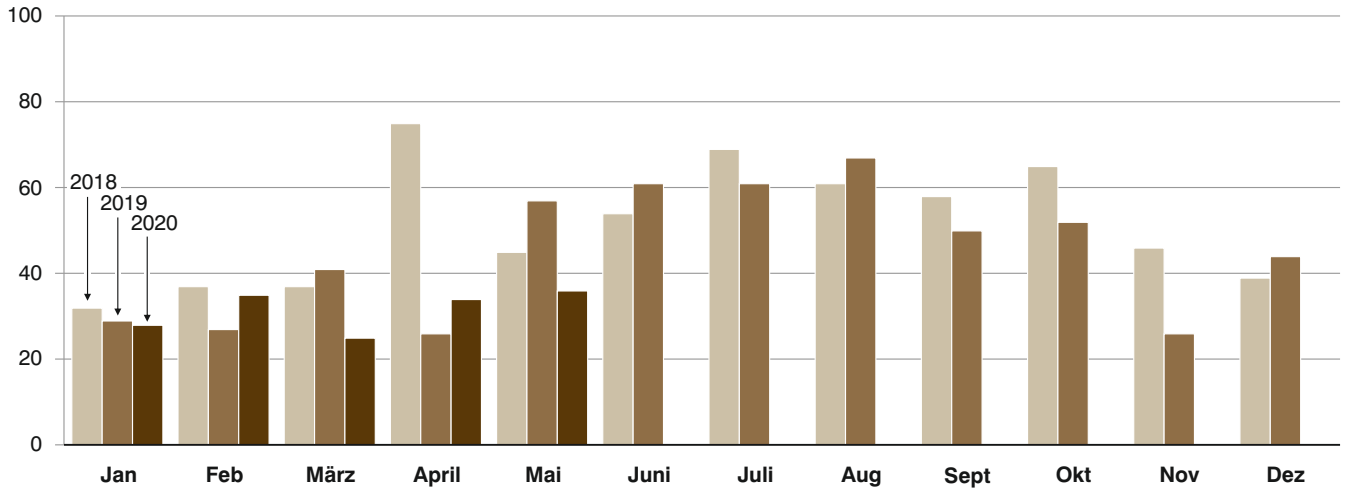
Straßenverkehrsunfälle



Verletzte Personen



Getötete Personen



1. Straßenverkehrsunfälle und Verunglückte in Bayern

Unfälle Verunglückte	Mai			Januar - Mai		
	2020	2019	Veränderung 2020 gegenüber 2019	2020	2019	Veränderung 2020 gegenüber 2019
	Anzahl		%	Anzahl		%
Unfälle insgesamt	27 306	37 198	-26,6	131 774	170 105	-22,5
davon Unfälle mit Personenschaden	3 752	4 405	-14,8	15 231	18 236	-16,5
Unfälle mit nur Sachschaden	23 554	32 793	-28,2	116 543	151 869	-23,3
davon schwerwiegende Unfälle mit Sachschaden (im engeren Sinne)	421	725	-41,9	2 627	3 902	-32,7
sonstige Sachschadens- unfälle unter dem Einfluss berauschender Mittel	128	174	-26,4	629	807	-22,1
übrige Sachschadens- unfälle	23 005	31 894	-27,9	113 287	147 160	-23,0
Verunglückte insgesamt	4 477	5 707	-21,6	19 164	24 277	-21,1
davon Getötete	36	57	-36,8	158	180	-12,2
Schwerverletzte	844	972	-13,2	3 290	3 833	-14,2
Leichtverletzte	3 597	4 678	-23,1	15 716	20 264	-22,4
davon Verunglückte Benutzer von						
Kraftwagen	1 740	3 215	-45,9	10 764	15 765	-31,7
Zweirädern	2 541	2 129	19,4	7 132	6 765	5,4
davon Krafträdern m. aml. Kennz.	569	559	1,8	1 249	1 568	-20,3
Krafträdern m. Versicherungsk. ...	134	199	-32,7	481	630	-23,7
Fahrrädern	1 838	1 371	34,1	5 402	4 567	18,3
Verunglückte Fußgänger	182	315	-42,2	1 185	1 625	-27,1
Verunglückte andere Verkehrs- teilnehmer	14	48	-70,8	83	122	-32,0

2. Straßenverkehrsunfälle und Verunglückte in Bayern nach Monaten

Jahr — Monat	Unfälle				Verunglückte			
	insgesamt	Personen- schaden	davon mit		insgesamt	davon		
			insgesamt	übrige Sachschadens- unfälle		Getötete	Schwer- verletzte	Leicht- verletzte
2019								
Januar	34 246	3 181	31 065	29 671	4 423	29	656	3 738
Februar	30 861	3 054	27 807	26 947	4 148	27	599	3 522
März	33 136	3 493	29 643	28 782	4 739	41	690	4 008
Januar - März	98 243	9 728	88 515	85 400	13 310	97	1 945	11 268
April	34 664	4 103	30 561	29 866	5 260	26	916	4 318
Mai	37 198	4 405	32 793	31 894	5 707	57	972	4 678
Juni	34 638	5 739	28 899	28 138	7 362	61	1 362	5 939
Januar - Juni	204 743	23 975	180 768	175 298	31 639	241	5 195	26 203
Juli	40 139	6 314	33 825	32 951	8 008	61	1 339	6 608
August	31 894	4 880	27 014	26 239	6 311	67	1 159	5 085
September	34 945	4 817	30 128	29 277	6 172	50	1 067	5 055
Januar - September	311 721	39 986	271 735	263 765	52 130	419	8 760	42 951
Oktober	37 807	4 676	33 131	32 218	6 005	52	959	4 994
November	33 912	3 635	30 277	29 384	4 854	26	716	4 112
Dezember	33 171	3 445	29 726	28 711	4 631	44	632	3 955
Januar - Dezember	416 611	51 742	364 869	354 078	67 620	541	11 067	56 012
2020¹⁾								
Januar	29 858	3 176	26 682	25 856	4 300	28	666	3 606
Februar	29 928	2 859	27 069	26 210	3 794	35	548	3 211
März	23 840	2 530	21 310	20 688	3 213	25	523	2 665
Januar - März	83 626	8 565	75 061	72 754	11 307	88	1 737	9 482
April	20 842	2 914	17 928	17 528	3 380	34	709	2 637
Mai	27 306	3 752	23 554	23 005	4 477	36	844	3 597
Juni								
Januar - Juni								
Juli								
August								
September								
Januar - September								
Oktober								
November								
Dezember								
Januar - Dezember								

¹⁾ Vorläufige Ergebnisse (einschließlich Nachmeldungen für den jeweiligen Berichtszeitraum).

3. Straßenverkehrsunfälle und Verunglückte in Bayern im Mai 2020 nach Kreisen

Gebiet Ortslage	Straßenverkehrsunfälle				Verunglückte			
	insgesamt	mit Personen- schaden	mit schwer- wiegendem Sachschaden ¹⁾	sonstige Unfälle unter dem Einfluss berau- schender Mittel	insgesamt	Getötete	Schwer- verletzte	Leicht- verletzte
Ingolstadt, Stadt	60	54	5	1	59	2	6	51
innerorts	54	50	3	1	53	1	6	46
außerorts ohne Autobahn	4	2	2	-	2	-	-	2
auf Autobahnen	2	2	-	-	4	1	-	3
München, Landeshauptstadt	465	414	32	19	461	3	35	423
innerorts	451	405	27	19	450	3	34	413
außerorts ohne Autobahn	1	1	-	-	1	-	-	1
auf Autobahnen	13	8	5	-	10	-	1	9
Rosenheim, Stadt	25	22	-	3	26	-	3	23
innerorts	24	21	-	3	24	-	3	21
außerorts ohne Autobahn	1	1	-	-	2	-	-	2
auf Autobahnen	-	-	-	-	-	-	-	-
Altötting	42	39	3	-	48	-	6	42
innerorts	24	22	2	-	27	-	2	25
außerorts ohne Autobahn	17	16	1	-	20	-	4	16
auf Autobahnen	1	1	-	-	1	-	-	1
Berchtesgadener Land	23	19	3	1	21	1	3	17
innerorts	10	7	2	1	7	-	-	7
außerorts ohne Autobahn	12	12	-	-	14	1	3	10
auf Autobahnen	1	-	1	-	-	-	-	-
Bad Tölz-Wolfratshausen	77	62	10	5	73	-	17	56
innerorts	38	31	4	3	36	-	6	30
außerorts ohne Autobahn	33	29	3	1	33	-	11	22
auf Autobahnen	6	2	3	1	4	-	-	4
Dachau	62	51	7	4	70	-	14	56
innerorts	41	34	5	2	43	-	8	35
außerorts ohne Autobahn	14	11	2	1	14	-	4	10
auf Autobahnen	7	6	-	1	13	-	2	11
Ebersberg	41	36	5	-	38	-	9	29
innerorts	25	24	1	-	26	-	5	21
außerorts ohne Autobahn	11	9	2	-	9	-	3	6
auf Autobahnen	5	3	2	-	3	-	1	2
Eichstätt	51	44	6	1	58	1	22	35
innerorts	18	16	2	-	17	1	5	11
außerorts ohne Autobahn	29	25	3	1	37	-	16	21
auf Autobahnen	4	3	1	-	4	-	1	3
Erding	44	40	4	-	51	1	9	41
innerorts	25	23	2	-	27	-	4	23
außerorts ohne Autobahn	13	11	2	-	14	-	3	11
auf Autobahnen	6	6	-	-	10	1	2	7
Freising	51	43	5	3	51	-	14	37
innerorts	29	25	3	1	30	-	8	22
außerorts ohne Autobahn	17	15	2	-	17	-	5	12
auf Autobahnen	5	3	-	2	4	-	1	3
Fürstenfeldbruck	58	52	4	2	57	-	8	49
innerorts	48	42	4	2	44	-	3	41
außerorts ohne Autobahn	8	8	-	-	10	-	5	5
auf Autobahnen	2	2	-	-	3	-	-	3
Garmisch-Partenkirchen	24	23	1	-	27	-	11	16
innerorts	16	16	-	-	20	-	5	15
außerorts ohne Autobahn	7	7	-	-	7	-	6	1
auf Autobahnen	1	-	1	-	-	-	-	-
Landsberg am Lech	49	40	8	1	48	1	13	34
innerorts	29	26	2	1	32	-	5	27
außerorts ohne Autobahn	18	14	4	-	16	1	8	7
auf Autobahnen	2	-	2	-	-	-	-	-
Miesbach	45	38	6	1	47	4	8	35
innerorts	27	25	2	-	26	2	3	21
außerorts ohne Autobahn	16	12	3	1	19	2	5	12
auf Autobahnen	2	1	1	-	2	-	-	2
Mühldorf a.Inn	32	23	8	1	25	1	8	16
innerorts	14	11	3	-	11	-	2	9
außerorts ohne Autobahn	16	12	4	-	14	1	6	7
auf Autobahnen	2	-	1	1	-	-	-	-
München	103	93	9	1	115	1	9	105
innerorts	57	54	2	1	60	-	5	55
außerorts ohne Autobahn	33	31	2	-	40	1	4	35
auf Autobahnen	13	8	5	-	15	-	-	15
Neuburg-Schrobenhausen	33	28	4	1	37	-	6	31
innerorts	18	16	2	-	16	-	3	13
außerorts ohne Autobahn	15	12	2	1	21	-	3	18
auf Autobahnen	-	-	-	-	-	-	-	-

¹⁾ Schwerwiegender Unfall mit Sachschaden (im engeren Sinne).

Noch: 3. Straßenverkehrsunfälle und Verunglückte in Bayern im Mai 2020 nach Kreisen

Gebiet Ortslage	Straßenverkehrsunfälle				Verunglückte			
	insgesamt	mit Personen- schaden	mit schwer- wiegendem Sachschaden ¹⁾	sonstige Unfälle unter dem Einfluss berau- schender Mittel	insgesamt	Getötete	Schwer- verletzte	Leicht- verletzte
Pfaffenhofen a.d.Ilm	40	34	4	2	37	-	4	33
innerorts	24	19	3	2	21	-	2	19
außerorts ohne Autobahn	14	13	1	-	13	-	2	11
auf Autobahnen	2	2	-	-	3	-	-	3
Rosenheim	96	86	6	4	105	2	24	79
innerorts	52	49	1	2	53	-	13	40
außerorts ohne Autobahn	42	36	4	2	50	1	11	38
auf Autobahnen	2	1	1	-	2	1	-	1
Starnberg	56	53	3	-	67	-	13	54
innerorts	32	32	-	-	38	-	6	32
außerorts ohne Autobahn	20	19	1	-	27	-	7	20
auf Autobahnen	4	2	2	-	2	-	-	2
Traunstein	74	61	8	5	75	1	21	53
innerorts	39	32	2	5	36	1	10	25
außerorts ohne Autobahn	35	29	6	-	39	-	11	28
auf Autobahnen	-	-	-	-	-	-	-	-
Weilheim-Schongau	63	57	6	-	71	-	19	52
innerorts	36	33	3	-	38	-	8	30
außerorts ohne Autobahn	27	24	3	-	33	-	11	22
auf Autobahnen	-	-	-	-	-	-	-	-
Reg.-Bez. Oberbayern	1 614	1 412	147	55	1 667	18	282	1 367
innerorts	1 131	1 013	75	43	1 135	8	146	981
außerorts ohne Autobahn	403	349	47	7	452	7	128	317
auf Autobahnen	80	50	25	5	80	3	8	69
Landshut, Stadt	18	15	3	-	17	-	1	16
innerorts	17	14	3	-	16	-	1	15
außerorts ohne Autobahn	1	1	-	-	1	-	-	1
auf Autobahnen	-	-	-	-	-	-	-	-
Passau, Stadt	15	13	1	1	18	-	3	15
innerorts	12	10	1	1	14	-	3	11
außerorts ohne Autobahn	3	3	-	-	4	-	-	4
auf Autobahnen	-	-	-	-	-	-	-	-
Straubing, Stadt	20	19	1	-	22	-	4	18
innerorts	19	18	1	-	21	-	4	17
außerorts ohne Autobahn	1	1	-	-	1	-	-	1
auf Autobahnen	-	-	-	-	-	-	-	-
Deggendorf	49	45	4	-	59	1	8	50
innerorts	32	30	2	-	38	-	4	34
außerorts ohne Autobahn	15	13	2	-	18	-	3	15
auf Autobahnen	2	2	-	-	3	1	1	1
Freyung-Grafenau	23	22	1	-	30	-	5	25
innerorts	6	6	-	-	9	-	3	6
außerorts ohne Autobahn	17	16	1	-	21	-	2	19
auf Autobahnen	-	-	-	-	-	-	-	-
Kelheim	45	37	6	2	42	-	9	33
innerorts	26	24	1	1	26	-	6	20
außerorts ohne Autobahn	18	13	4	1	16	-	3	13
auf Autobahnen	1	-	1	-	-	-	-	-
Landshut	43	36	5	2	40	-	7	33
innerorts	16	15	1	-	17	-	3	14
außerorts ohne Autobahn	25	19	4	2	21	-	4	17
auf Autobahnen	2	2	-	-	2	-	-	2
Passau	43	42	-	1	58	-	11	47
innerorts	24	23	-	1	28	-	6	22
außerorts ohne Autobahn	18	18	-	-	29	-	5	24
auf Autobahnen	1	1	-	-	1	-	-	1
Regen	19	17	2	-	20	-	8	12
innerorts	9	8	1	-	9	-	2	7
außerorts ohne Autobahn	10	9	1	-	11	-	6	5
auf Autobahnen	-	-	-	-	-	-	-	-
Rottal-Inn	37	34	1	2	44	1	3	40
innerorts	14	11	1	2	15	-	-	15
außerorts ohne Autobahn	23	23	-	-	29	1	3	25
auf Autobahnen	-	-	-	-	-	-	-	-
Straubing-Bogen	39	34	3	2	44	1	12	31
innerorts	10	9	-	1	12	-	3	9
außerorts ohne Autobahn	26	22	3	1	28	1	7	20
auf Autobahnen	3	3	-	-	4	-	2	2
Dingolfing-Landau	26	21	5	-	28	-	5	23
innerorts	10	8	2	-	10	-	1	9
außerorts ohne Autobahn	12	10	2	-	11	-	4	7
auf Autobahnen	4	3	1	-	7	-	-	7

¹⁾ Schwerwiegender Unfall mit Sachschaden (im engeren Sinne).

Noch: 3. Straßenverkehrsunfälle und Verunglückte in Bayern im Mai 2020 nach Kreisen

Gebiet Ortslage	Straßenverkehrsunfälle				Verunglückte			
	insgesamt	mit Personen- schaden	mit schwer- wiegendem Sachschaden ¹⁾	sonstige Unfälle unter dem Einfluss berau- schender Mittel	insgesamt	Getötete	Schwer- verletzte	Leicht- verletzte
Reg.-Bez. Niederbayern	377	335	32	10	422	3	76	343
innerorts	195	176	13	6	215	-	36	179
außerorts ohne Autobahn	169	148	17	4	190	2	37	151
auf Autobahnen	13	11	2	-	17	1	3	13
Amberg, Stadt	12	10	1	1	10	-	2	8
innerorts	12	10	1	1	10	-	2	8
außerorts ohne Autobahn	-	-	-	-	-	-	-	-
auf Autobahnen	-	-	-	-	-	-	-	-
Regensburg, Stadt	35	29	4	2	35	-	3	32
innerorts	33	27	4	2	31	-	3	28
außerorts ohne Autobahn	1	1	-	-	3	-	-	3
auf Autobahnen	1	1	-	-	1	-	-	1
Weiden i.d.Opf., Stadt	26	26	-	-	32	1	6	25
innerorts	21	21	-	-	23	1	3	19
außerorts ohne Autobahn	5	5	-	-	9	-	3	6
auf Autobahnen	-	-	-	-	-	-	-	-
Amberg-Sulzbach	34	31	3	-	34	-	16	18
innerorts	18	17	1	-	18	-	7	11
außerorts ohne Autobahn	14	14	-	-	16	-	9	7
auf Autobahnen	2	-	2	-	-	-	-	-
Cham	37	29	4	4	35	3	6	26
innerorts	18	15	1	2	17	-	-	17
außerorts ohne Autobahn	19	14	3	2	18	3	6	9
auf Autobahnen	-	-	-	-	-	-	-	-
Neumarkt i.d.Opf.	54	50	2	2	61	1	11	49
innerorts	26	24	-	2	28	-	3	25
außerorts ohne Autobahn	18	16	2	-	18	-	7	11
auf Autobahnen	10	10	-	-	15	1	1	13
Neustadt a.d.Waldnaab	23	18	3	2	21	-	5	16
innerorts	11	7	2	2	10	-	2	8
außerorts ohne Autobahn	10	9	1	-	9	-	2	7
auf Autobahnen	2	2	-	-	2	-	1	1
Regensburg	44	37	7	-	44	-	6	38
innerorts	18	15	3	-	16	-	2	14
außerorts ohne Autobahn	21	20	1	-	26	-	4	22
auf Autobahnen	5	2	3	-	2	-	-	2
Schwandorf	36	31	4	1	34	-	6	28
innerorts	17	16	1	-	19	-	5	14
außerorts ohne Autobahn	12	11	1	-	11	-	1	10
auf Autobahnen	7	4	2	1	4	-	-	4
Tirschenreuth	11	10	1	-	12	-	5	7
innerorts	3	2	1	-	2	-	1	1
außerorts ohne Autobahn	8	8	-	-	10	-	4	6
auf Autobahnen	-	-	-	-	-	-	-	-
Reg.-Bez. Oberpfalz	312	271	29	12	318	5	66	247
innerorts	177	154	14	9	174	1	28	145
außerorts ohne Autobahn	108	98	8	2	120	3	36	81
auf Autobahnen	27	19	7	1	24	1	2	21
Bamberg, Stadt	25	21	1	3	24	-	2	22
innerorts	24	21	-	3	24	-	2	22
außerorts ohne Autobahn	-	-	-	-	-	-	-	-
auf Autobahnen	1	-	1	-	-	-	-	-
Bayreuth, Stadt	25	23	2	-	33	-	6	27
innerorts	23	22	1	-	32	-	5	27
außerorts ohne Autobahn	1	-	1	-	-	-	-	-
auf Autobahnen	1	1	-	-	1	-	1	-
Coburg, Stadt	15	14	-	1	15	-	2	13
innerorts	13	13	-	-	14	-	1	13
außerorts ohne Autobahn	2	1	-	1	1	-	1	-
auf Autobahnen	-	-	-	-	-	-	-	-
Hof, Stadt	19	16	3	-	20	-	2	18
innerorts	18	15	3	-	19	-	2	17
außerorts ohne Autobahn	1	1	-	-	1	-	-	1
auf Autobahnen	-	-	-	-	-	-	-	-
Bamberg	44	39	3	2	49	1	17	31
innerorts	18	17	-	1	17	-	7	10
außerorts ohne Autobahn	23	21	1	1	30	1	9	20
auf Autobahnen	3	1	2	-	2	-	1	1
Bayreuth	39	29	10	-	33	-	12	21
innerorts	12	12	-	-	14	-	3	11
außerorts ohne Autobahn	22	16	6	-	18	-	9	9
auf Autobahnen	5	1	4	-	1	-	-	1

¹⁾ Schwerwiegender Unfall mit Sachschaden (im engeren Sinne).

Noch: 3. Straßenverkehrsunfälle und Verunglückte in Bayern im Mai 2020 nach Kreisen

Gebiet Ortslage	Straßenverkehrsunfälle				Verunglückte			
	insgesamt	mit Personen- schaden	mit schwer- wiegendem Sachschaden ¹⁾	sonstige Unfälle unter dem Einfluss berau- schender Mittel	insgesamt	Getötete	Schwer- verletzte	Leicht- verletzte
Coburg	16	12	4	-	15	-	3	12
innerorts	3	2	1	-	2	-	-	2
außerorts ohne Autobahn	10	9	1	-	12	-	3	9
auf Autobahnen	3	1	2	-	1	-	-	1
Forchheim	45	38	5	2	46	-	15	31
innerorts	24	21	2	1	26	-	7	19
außerorts ohne Autobahn	18	16	1	1	19	-	8	11
auf Autobahnen	3	1	2	-	1	-	-	1
Hof	28	25	2	1	33	-	6	27
innerorts	13	12	-	1	15	-	4	11
außerorts ohne Autobahn	8	7	1	-	11	-	1	10
auf Autobahnen	7	6	1	-	7	-	1	6
Kronach	14	12	2	-	18	-	5	13
innerorts	7	6	1	-	12	-	2	10
außerorts ohne Autobahn	7	6	1	-	6	-	3	3
auf Autobahnen	-	-	-	-	-	-	-	-
Kulmbach	20	16	4	-	18	1	4	13
innerorts	9	7	2	-	8	-	1	7
außerorts ohne Autobahn	9	8	1	-	9	1	3	5
auf Autobahnen	2	1	1	-	1	-	-	1
Lichtenfels	20	14	6	-	16	-	4	12
innerorts	14	10	4	-	12	-	1	11
außerorts ohne Autobahn	6	4	2	-	4	-	3	1
auf Autobahnen	-	-	-	-	-	-	-	-
Wunsiedel i.Fichtelgebirge	17	14	2	1	16	-	2	14
innerorts	11	10	-	1	11	-	1	10
außerorts ohne Autobahn	4	3	1	-	4	-	1	3
auf Autobahnen	2	1	1	-	1	-	-	1
Reg.-Bez. Oberfranken	327	273	44	10	336	2	80	254
innerorts	189	168	14	7	206	-	36	170
außerorts ohne Autobahn	111	92	16	3	115	2	41	72
auf Autobahnen	27	13	14	-	15	-	3	12
Ansbach, Stadt	11	8	1	2	9	-	1	8
innerorts	10	7	1	2	8	-	1	7
außerorts ohne Autobahn	1	1	-	-	1	-	-	1
auf Autobahnen	-	-	-	-	-	-	-	-
Erlangen, Stadt	46	38	7	1	40	-	7	33
innerorts	36	32	4	-	33	-	6	27
außerorts ohne Autobahn	3	1	2	-	1	-	1	-
auf Autobahnen	7	5	1	1	6	-	-	6
Fürth, Stadt	30	28	1	1	35	-	4	31
innerorts	28	26	1	1	30	-	3	27
außerorts ohne Autobahn	1	1	-	-	2	-	-	2
auf Autobahnen	1	1	-	-	3	-	1	2
Nürnberg, Stadt	168	157	7	4	185	-	30	155
innerorts	162	152	6	4	179	-	28	151
außerorts ohne Autobahn	3	2	1	-	3	-	1	2
auf Autobahnen	3	3	-	-	3	-	1	2
Schwabach, Stadt	13	12	1	-	15	1	-	14
innerorts	12	11	1	-	13	1	-	12
außerorts ohne Autobahn	-	-	-	-	-	-	-	-
auf Autobahnen	1	1	-	-	2	-	-	2
Ansbach	68	63	4	1	72	1	16	55
innerorts	35	33	1	1	36	-	6	30
außerorts ohne Autobahn	29	27	2	-	33	1	9	23
auf Autobahnen	4	3	1	-	3	-	1	2
Erlangen-Höchstädt	37	31	5	1	36	-	7	29
innerorts	17	13	4	-	14	-	2	12
außerorts ohne Autobahn	14	13	-	1	14	-	4	10
auf Autobahnen	6	5	1	-	8	-	1	7
Fürth	34	29	4	1	31	-	5	26
innerorts	23	19	3	1	20	-	2	18
außerorts ohne Autobahn	11	10	1	-	11	-	3	8
auf Autobahnen	-	-	-	-	-	-	-	-
Nürnberger Land	70	62	7	1	75	1	11	63
innerorts	33	33	-	-	37	-	4	33
außerorts ohne Autobahn	27	23	3	1	25	-	6	19
auf Autobahnen	10	6	4	-	13	1	1	11
Neustadt a.d.A.-Bad Windsheim	22	19	3	-	21	-	4	17
innerorts	8	7	1	-	7	-	1	6
außerorts ohne Autobahn	13	11	2	-	13	-	3	10
auf Autobahnen	1	1	-	-	1	-	-	1

¹⁾ Schwerwiegender Unfall mit Sachschaden (im engeren Sinne).

Noch: 3. Straßenverkehrsunfälle und Verunglückte in Bayern im Mai 2020 nach Kreisen

Gebiet Ortslage	Straßenverkehrsunfälle				Verunglückte			
	insgesamt	mit Personen- schaden	mit schwer- wiegendem Sachschaden ¹⁾	sonstige Unfälle unter dem Einfluss berau- schender Mittel	insgesamt	Getötete	Schwer- verletzte	Leicht- verletzte
Roth	45	39	3	3	48	-	12	36
innerorts	18	18	-	-	21	-	1	20
außerorts ohne Autobahn	17	16	-	1	21	-	10	11
auf Autobahnen	10	5	3	2	6	-	1	5
Weißenburg-Gunzenhausen	25	24	1	-	32	-	9	23
innerorts	12	11	1	-	14	-	2	12
außerorts ohne Autobahn	13	13	-	-	18	-	7	11
auf Autobahnen	-	-	-	-	-	-	-	-
Reg.-Bez. Mittelfranken	569	510	44	15	599	3	106	490
innerorts	394	362	23	9	412	1	56	355
außerorts ohne Autobahn	132	118	11	3	142	1	44	97
auf Autobahnen	43	30	10	3	45	1	6	38
Aschaffenburg, Stadt	21	17	3	1	26	-	2	24
innerorts	17	13	3	1	17	-	-	17
außerorts ohne Autobahn	4	4	-	-	9	-	2	7
auf Autobahnen	-	-	-	-	-	-	-	-
Schweinfurt, Stadt	26	21	5	-	24	-	4	20
innerorts	24	19	5	-	20	-	2	18
außerorts ohne Autobahn	2	2	-	-	4	-	2	2
auf Autobahnen	-	-	-	-	-	-	-	-
Würzburg, Stadt	37	37	-	-	41	-	4	37
innerorts	34	34	-	-	38	-	4	34
außerorts ohne Autobahn	2	2	-	-	2	-	-	2
auf Autobahnen	1	1	-	-	1	-	-	1
Aschaffenburg	57	44	11	2	55	-	18	37
innerorts	33	27	4	2	34	-	4	30
außerorts ohne Autobahn	15	11	4	-	13	-	9	4
auf Autobahnen	9	6	3	-	8	-	5	3
Bad Kissingen	49	35	14	-	45	-	15	30
innerorts	17	13	4	-	13	-	5	8
außerorts ohne Autobahn	17	17	-	-	24	-	7	17
auf Autobahnen	15	5	10	-	8	-	3	5
Rhön-Grabfeld	29	25	3	1	31	-	12	19
innerorts	15	12	2	1	15	-	5	10
außerorts ohne Autobahn	14	13	1	-	16	-	7	9
auf Autobahnen	-	-	-	-	-	-	-	-
Haßberge	20	19	-	1	24	-	10	14
innerorts	8	8	-	-	8	-	2	6
außerorts ohne Autobahn	12	11	-	1	16	-	8	8
auf Autobahnen	-	-	-	-	-	-	-	-
Kitzingen	34	27	7	-	38	-	1	37
innerorts	14	12	2	-	13	-	1	12
außerorts ohne Autobahn	16	14	2	-	19	-	-	19
auf Autobahnen	4	1	3	-	6	-	-	6
Miltenberg	41	31	8	2	37	2	7	28
innerorts	17	12	4	1	12	-	2	10
außerorts ohne Autobahn	24	19	4	1	25	2	5	18
auf Autobahnen	-	-	-	-	-	-	-	-
Main-Spessart	35	30	2	3	36	-	8	28
innerorts	9	7	-	2	8	-	-	8
außerorts ohne Autobahn	24	23	-	1	28	-	8	20
auf Autobahnen	2	-	2	-	-	-	-	-
Schweinfurt	24	19	4	1	23	-	4	19
innerorts	9	7	1	1	8	-	1	7
außerorts ohne Autobahn	12	10	2	-	11	-	3	8
auf Autobahnen	3	2	1	-	4	-	-	4
Würzburg	27	25	2	-	30	-	9	21
innerorts	12	11	1	-	15	-	5	10
außerorts ohne Autobahn	14	14	-	-	15	-	4	11
auf Autobahnen	1	-	1	-	-	-	-	-
Reg.-Bez. Unterfranken	400	330	59	11	410	2	94	314
innerorts	209	175	26	8	201	-	31	170
außerorts ohne Autobahn	156	140	13	3	182	2	55	125
auf Autobahnen	35	15	20	-	27	-	8	19
Augsburg, Stadt	114	101	11	2	117	-	11	106
innerorts	111	98	11	2	109	-	10	99
außerorts ohne Autobahn	2	2	-	-	7	-	-	7
auf Autobahnen	1	1	-	-	1	-	1	-
Kaufbeuren, Stadt	13	13	-	-	17	-	3	14
innerorts	12	12	-	-	15	-	3	12
außerorts ohne Autobahn	1	1	-	-	2	-	-	2
auf Autobahnen	-	-	-	-	-	-	-	-

¹⁾ Schwerwiegender Unfall mit Sachschaden (im engeren Sinne).

Noch: 3. Straßenverkehrsunfälle und Verunglückte in Bayern im Mai 2020 nach Kreisen

Gebiet Ortslage	Straßenverkehrsunfälle				Verunglückte			
	insgesamt	mit Personen- schaden	mit schwer- wiegendem Sachschaden ¹⁾	sonstige Unfälle unter dem Einfluss berau- schender Mittel	insgesamt	Getötete	Schwer- verletzte	Leicht- verletzte
Kempten (Allgäu), Stadt	22	22	-	-	23	-	4	19
innerorts	21	21	-	-	22	-	4	18
außerorts ohne Autobahn	1	1	-	-	1	-	-	1
auf Autobahnen	-	-	-	-	-	-	-	-
Memmingen, Stadt	19	16	2	1	19	-	2	17
innerorts	18	15	2	1	18	-	1	17
außerorts ohne Autobahn	1	1	-	-	1	-	1	-
auf Autobahnen	-	-	-	-	-	-	-	-
Aichach-Friedberg	42	38	2	2	44	-	11	33
innerorts	23	21	-	2	23	-	6	17
außerorts ohne Autobahn	16	15	1	-	19	-	4	15
auf Autobahnen	3	2	1	-	2	-	1	1
Augsburg	86	80	4	2	97	1	15	81
innerorts	53	49	3	1	56	1	7	48
außerorts ohne Autobahn	27	25	1	1	33	-	6	27
auf Autobahnen	6	6	-	-	8	-	2	6
Dillingen a.d.Donau	37	30	6	1	34	-	6	28
innerorts	20	17	3	-	19	-	2	17
außerorts ohne Autobahn	17	13	3	1	15	-	4	11
auf Autobahnen	-	-	-	-	-	-	-	-
Günzburg	44	37	6	1	49	-	8	41
innerorts	32	28	3	1	36	-	6	30
außerorts ohne Autobahn	6	5	1	-	7	-	1	6
auf Autobahnen	6	4	2	-	6	-	1	5
Neu-Ulm	76	66	10	-	75	-	10	65
innerorts	47	44	3	-	50	-	9	41
außerorts ohne Autobahn	23	20	3	-	23	-	1	22
auf Autobahnen	6	2	4	-	2	-	-	2
Lindau (Bodensee)	33	29	4	-	34	-	10	24
innerorts	20	18	2	-	19	-	2	17
außerorts ohne Autobahn	12	10	2	-	11	-	4	7
auf Autobahnen	1	1	-	-	4	-	4	-
Ostallgäu	62	51	9	2	59	1	20	38
innerorts	30	23	6	1	23	-	4	19
außerorts ohne Autobahn	32	28	3	1	36	1	16	19
auf Autobahnen	-	-	-	-	-	-	-	-
Unterallgäu	46	40	3	3	46	1	13	32
innerorts	26	24	1	1	26	-	4	22
außerorts ohne Autobahn	17	14	1	2	16	1	9	6
auf Autobahnen	3	2	1	-	4	-	-	4
Donau-Ries	42	38	4	-	42	-	18	24
innerorts	17	14	3	-	14	-	4	10
außerorts ohne Autobahn	25	24	1	-	28	-	14	14
auf Autobahnen	-	-	-	-	-	-	-	-
Oberallgäu	66	60	5	1	69	-	9	60
innerorts	40	38	2	-	43	-	4	39
außerorts ohne Autobahn	23	19	3	1	22	-	4	18
auf Autobahnen	3	3	-	-	4	-	1	3
Reg.-Bez. Schwaben	702	621	66	15	725	3	140	582
innerorts	470	422	39	9	473	1	66	406
außerorts ohne Autobahn	203	178	19	6	221	2	64	155
auf Autobahnen	29	21	8	-	31	-	10	21
Bayern	4 301	3 752	421	128	4 477	36	844	3 597
innerorts	2 765	2 470	204	91	2 816	11	399	2 406
außerorts ohne Autobahn	1 282	1 123	131	28	1 422	19	405	998
auf Autobahnen	254	159	86	9	239	6	40	193
Kreisfreie Städte	1 280	1 146	91	43	1 323	7	147	1 169
Landkreise	3 021	2 606	330	85	3 154	29	697	2 428

¹⁾ Schwerwiegender Unfall mit Sachschaden (im engeren Sinne).

4. Straßenverkehrsunfälle und Verunglückte in Bayern nach Straßenarten

Straßenart — Ortslage	2020				2019				Zu- bzw. Abnahme (-)			
	Unfälle mit Personen- schaden	Verunglückte			Unfälle mit Personen- schaden	Verunglückte			Unfälle mit Personen- schaden	Getötete	Schwer- verletzte	Leicht- verletzte
		Getötete	Schwer- verletzte	Leicht- verletzte		Getötete	Schwer- verletzte	Leicht- verletzte				
Anzahl								%				
Mai												
Autobahnen	159	6	40	193	317	7	79	400	-49,8	X	-49,4	-51,8
Bundesstraßen	439	10	92	489	664	13	172	779	-33,9		-46,5	-37,2
innerorts	225	3	25	257	301	2	43	349	-25,2	X	-41,9	-26,4
außerorts	214	7	67	232	363	11	129	430	-41,0	X	-48,1	-46,0
Landesstraßen	742	4	210	720	918	17	226	1 006	-19,2	X	-7,1	-28,4
innerorts	315	-	58	319	427	3	77	454	-26,2	X	-24,7	-29,7
außerorts	427	4	152	401	491	14	149	552	-13,0	X	2,0	-27,4
Kreisstraßen	440	6	130	396	529	8	142	550	-16,8	X	-8,5	-28,0
innerorts	188	3	34	190	206	-	48	221	-8,7	X	-29,2	-14,0
außerorts	252	3	96	206	323	8	94	329	-22,0	X	2,1	-37,4
Andere Straßen	1 972	10	372	1 799	1 977	12	353	1 943	-0,3		5,4	-7,4
innerorts	1 742	5	282	1 640	1 821	9	304	1 807	-4,3	X	-7,2	-9,2
außerorts	230	5	90	159	156	3	49	136	47,4	X	83,7	16,9
Insgesamt	3 752	36	844	3 597	4 405	57	972	4 678	-14,8		-36,8	-13,2
innerorts	2 470	11	399	2 406	2 755	14	472	2 831	-10,3		-21,4	-15,5
außerorts	1 282	25	445	1 191	1 650	43	500	1 847	-22,3		-41,9	-11,0
Januar - Mai												
Autobahnen	998	18	202	1 304	1 509	24	358	2 118	-33,9		-43,6	-38,4
Bundesstraßen	2 198	35	476	2 621	2 964	46	667	3 662	-25,8		-28,6	-28,4
innerorts	1 036	7	135	1 189	1 284	8	155	1 513	-19,3	X	-12,9	-21,4
außerorts	1 162	28	341	1 432	1 680	38	512	2 149	-30,8		-33,4	-33,4
Landesstraßen	2 985	30	735	3 226	3 832	50	950	4 373	-22,1		-40,0	-22,6
innerorts	1 363	5	219	1 464	1 681	8	280	1 876	-18,9	X	-21,8	-22,0
außerorts	1 622	25	516	1 762	2 151	42	670	2 497	-24,6		-40,5	-29,4
Kreisstraßen	1 731	33	493	1 686	2 094	26	529	2 230	-17,3		26,9	-6,8
innerorts	678	5	133	682	820	1	163	869	-17,3	X	-18,4	-21,5
außerorts	1 053	28	360	1 004	1 274	25	366	1 361	-17,3		12,0	-1,6
Andere Straßen	7 319	42	1 384	6 879	7 837	34	1 329	7 881	-6,6		23,5	4,1
innerorts	6 572	26	1 135	6 301	7 233	27	1 145	7 328	-9,1		-3,7	-0,9
außerorts	747	16	249	578	604	7	184	553	23,7	X	35,3	4,5
Insgesamt	15 231	158	3 290	15 716	18 236	180	3 833	20 264	-16,5		-12,2	-14,2
innerorts	9 649	43	1 622	9 636	11 018	44	1 743	11 586	-12,4		-2,3	-6,9
außerorts	5 582	115	1 668	6 080	7 218	136	2 090	8 678	-22,7		-15,4	-20,2

5. Verunglückte im Straßenverkehr in Bayern nach

Art der Verkehrsbeteiligung Ortslage	Getötete						Schwerverletzte					
	Mai		Zu- bzw. Abnah- me (-)	Januar - Mai		Zu- bzw. Abnah- me (-)	Mai		Zu- bzw. Abnah- me (-)	Januar - Mai		Zu- bzw. Abnah- me (-)
	2020	2019		2020	2019		2020	2019		2020	2019	
	Anzahl		%	Anzahl		%	Anzahl		%	Anzahl		%
Fahrer und Mitfahrer von												
Krafträdern mit Versicherungs-												
kennzeichen	1	2	X	5	5	-	17	34	-50,0	73	109	-33,0
innerorts	-	1	X	1	1	-	13	23	-43,5	52	76	-31,6
außerorts	1	1	-	4	4	-	4	11	X	21	33	-36,4
davon												
Mofas, Kleinkrafträdern	1	1	-	5	4	X	17	33	-48,5	69	106	-34,9
innerorts	-	-	-	1	-	X	13	22	-40,9	49	73	-32,9
außerorts	1	1	-	4	4	-	4	11	X	20	33	-39,4
S-Pedelecs	-	1	X	-	1	X	-	1	X	1	2	X
innerorts	-	1	X	-	1	X	-	1	X	1	2	X
außerorts	-	-	-	-	-	-	-	-	-	-	-	-
drei- und leichten												
vierrädigen Kfz	-	-	-	-	-	-	-	-	-	3	1	X
innerorts	-	-	-	-	-	-	-	-	-	2	1	X
außerorts	-	-	-	-	-	-	-	-	-	1	-	X
Krafträdern mit amtlichem												
Kennzeichen	10	10	-	25	26	-3,8	199	206	-3,4	426	549	-22,4
innerorts	1	1	-	3	4	X	46	70	-34,3	138	193	-28,5
außerorts	9	9	-	22	22	-	153	136	12,5	288	356	-19,1
davon												
zweirädigen Kraft-												
fahrzeugen	10	10	-	25	25	-	197	204	-3,4	416	539	-22,8
innerorts	1	1	-	3	4	X	45	69	-34,8	132	186	-29,0
außerorts	9	9	-	22	21	4,8	152	135	12,6	284	353	-19,5
drei- und schweren												
vierrädigen Kfz	-	-	-	-	1	X	2	2	-	10	10	-
innerorts	-	-	-	-	-	-	1	1	-	6	7	X
außerorts	-	-	-	-	1	X	1	1	-	4	3	X
Personenkraftwagen	11	24	-54,2	79	90	-12,2	167	361	-53,7	1 206	1 739	-30,6
innerorts	2	2	-	8	8	-	33	95	-65,3	270	360	-25,0
außerorts	9	22	X	71	82	-13,4	134	266	-49,6	936	1 379	-32,1
darunter												
im Alter von 18 bis unter												
25 Jahren	1	3	X	16	22	-27,3	31	78	-60,3	243	372	-34,7
innerorts	-	1	X	-	1	X	3	23	X	40	73	-45,2
außerorts	1	2	X	16	21	-23,8	28	55	-49,1	203	299	-32,1
Wohnmobilen	-	-	-	-	-	-	-	2	X	-	5	X
innerorts	-	-	-	-	-	-	-	-	-	-	-	-
außerorts	-	-	-	-	-	-	-	2	X	-	5	X
Bussen	-	1	X	1	1	-	2	2	-	13	13	-
innerorts	-	-	-	1	-	X	2	1	X	11	8	X
außerorts	-	1	X	-	1	X	-	1	X	2	5	X
Güterkraftfahrzeuge	1	1	-	5	6	X	8	15	X	58	85	-31,8
innerorts	-	-	-	-	1	X	1	1	-	6	8	X
außerorts	1	1	-	5	5	-	7	14	X	52	77	-32,5
dar. Liefer- und Lastkraftwagen												
mit zul. Gesamtgewicht bis												
einschl. 3 500 kg ¹⁾	-	-	-	3	1	X	5	4	X	31	35	-11,4
innerorts	-	-	-	-	-	-	1	-	X	4	3	X
außerorts	-	-	-	3	1	X	4	4	-	27	32	-15,6
Liefer- und Lastkraftwagen												
mit zul. Gesamtgewicht												
über 3 500 kg ¹⁾	1	-	X	1	3	X	1	2	X	14	20	-30,0
innerorts	-	-	-	-	1	X	-	1	X	2	3	X
außerorts	1	-	X	1	2	X	1	1	-	12	17	-29,4
Sattelzugmaschinen	-	1	X	1	2	X	2	7	X	12	23	-47,8
innerorts	-	-	-	-	-	-	-	-	-	-	-	-
außerorts	-	1	X	1	2	X	2	7	X	12	23	-47,8
Landwirtschaftlichen												
Zugmaschinen	1	-	X	3	1	X	9	4	X	20	14	42,9
innerorts	-	-	-	2	-	X	4	2	X	6	4	X
außerorts	1	-	X	1	1	-	5	2	X	14	10	40,0
übrigen Kraftfahrzeugen	-	-	-	1	1	-	7	3	X	22	10	X
innerorts	-	-	-	1	-	X	5	2	X	18	4	X
außerorts	-	-	-	-	1	X	2	1	X	4	6	X
Kraftfahrzeugen zusammen	24	38	-36,8	119	130	-8,5	409	627	-34,8	1 818	2 524	-28,0
innerorts	3	4	X	16	14	14,3	104	194	-46,4	501	653	-23,3
außerorts	21	34	-38,2	103	116	-11,2	305	433	-29,6	1 317	1 871	-29,6

¹⁾ Ohne Lastkraftwagen mit Tankauflage.

Art der Verkehrsbeteiligung und Ortslage

Leichtverletzte						Verunglückte insgesamt						Art der Verkehrsbeteiligung Ortslage
Mai		Zu- bzw. Abnahme (-)	Januar - Mai		Zu- bzw. Abnahme (-)	Mai		Zu- bzw. Abnahme (-)	Januar - Mai		Zu- bzw. Abnahme (-)	
2020	2019		2020	2019		2020	2019		2020	2019		
Anzahl	%	Anzahl	%	Anzahl	%	Anzahl	%	Anzahl	%			
Fahrer und Mitfahrer von												
Krafträdern mit Versicherungs-												
116	163	-28,8	403	516	-21,9	134	199	-32,7	481	630	-23,7 Kennzeichen
101	136	-25,7	328	442	-25,8	114	160	-28,8	381	519	-26,6 innerorts
15	27	-44,4	75	74	1,4	20	39	-48,7	100	111	-9,9 außerorts
davon												
108	159	-32,1	382	501	-23,8	126	193	-34,7	456	611	-25,4 Mofas, Kleinkrafträdern
94	134	-29,9	315	432	-27,1	107	156	-31,4	365	505	-27,7 innerorts
14	25	-44,0	67	69	-2,9	19	37	-48,6	91	106	-14,2 außerorts
3	1	X	10	6	X	3	3	-	11	9	X S-Pedelecs
3	1	X	7	5	X	3	3	-	8	8	- innerorts
-	-	-	3	1	X	-	-	-	3	1	X außerorts
drei- und leichten												
5	3	X	11	9	X	5	3	X	14	10	40,0 vierrädigen Kfz.
4	1	X	6	5	X	4	1	X	8	6	X innerorts
1	2	X	5	4	X	1	2	X	6	4	X außerorts
Krafträdern mit amtlichem												
360	343	5,0	798	993	-19,6	569	559	1,8	1 249	1 568	-20,3 Kennzeichen
189	193	-2,1	448	581	-22,9	236	264	-10,6	589	778	-24,3 innerorts
171	150	14,0	350	412	-15,0	333	295	12,9	660	790	-16,5 außerorts
davon												
350	337	3,9	780	978	-20,2	557	551	1,1	1 221	1 542	-20,8 zweirädigen Kraft-
180	188	-4,3	436	569	-23,4	226	258	-12,4	571	759	-24,8 fahrzeugen
170	149	14,1	344	409	-15,9	331	293	13,0	650	783	-17,0 innerorts
drei- und schweren												
10	6	X	18	15	20,0	12	8	X	28	26	7,7 vierrädigen Kfz.
9	5	X	12	12	-	10	6	X	18	19	-5,3 innerorts
1	1	-	6	3	X	2	2	-	10	7	X außerorts
1 437	2 622	-45,2	8 791	12 973	-32,2	1 615	3 007	-46,3	10 076	14 802	-31,9 Personenkraftwagen
734	1 199	-38,8	4 056	5 638	-28,1	769	1 296	-40,7	4 334	6 006	-27,8 innerorts
703	1 423	-50,6	4 735	7 335	-35,4	846	1 711	-50,6	5 742	8 796	-34,7 außerorts
darunter												
305	551	-44,6	1 857	2 806	-33,8	337	632	-46,7	2 116	3 200	-33,9	im Alter von 18 bis unter
143	233	-38,6	783	1 101	-28,9	146	257	-43,2	823	1 175	-30,0 25 Jahren
162	318	-49,1	1 074	1 705	-37,0	191	375	-49,1	1 293	2 025	-36,1 innerorts
5	6	X	8	11	X	5	8	X	8	16	X außerorts
2	1	X	3	1	X	2	1	X	3	1	X Wohnmobilen
3	5	X	5	10	X	3	7	X	5	15	X innerorts
10	59	-83,1	146	300	-51,3	12	62	-80,6	160	314	-49,0 Bussen
7	42	X	109	254	-57,1	9	43	X	121	262	-53,8 innerorts
3	17	X	37	46	-19,6	3	19	X	39	52	-25,0 außerorts
52	99	-47,5	287	432	-33,6	61	115	-47,0	350	523	-33,1 Güterkraftfahrzeugen
18	29	-37,9	91	117	-22,2	19	30	-36,7	97	126	-23,0 innerorts
34	70	-51,4	196	315	-37,8	42	85	-50,6	253	397	-36,3 außerorts
dar. Liefer- und Lastkraftwagen												
30	48	-37,5	159	216	-26,4	35	52	-32,7	193	252	-23,4	mit zul. Gesamtgewicht. bis
10	21	-52,4	62	74	-16,2	11	21	-47,6	66	77	-14,3 einschl. 3 500 kg ¹⁾
20	27	-25,9	97	142	-31,7	24	31	-22,6	127	175	-27,4 innerorts
Liefer- und Lastkraftwagen												
15	22	-31,8	62	119	-47,9	17	24	-29,2	77	142	-45,8	mit zul. Gesamtgewicht. bis
8	4	X	20	28	-28,6	8	5	X	22	32	-31,3 über 3 500 kg ¹⁾
7	18	X	42	91	-53,8	9	19	X	55	110	-50,0 innerorts
6	23	X	54	82	-34,1	8	31	X	67	107	-37,4 außerorts
-	2	X	4	7	X	-	2	X	4	7	X Sattelzugmaschinen
6	21	X	50	75	-33,3	8	29	X	63	100	-37,0 innerorts
Landwirtschaftlichen												
8	5	X	36	38	-5,3	18	9	X	59	53	11,3 Zugmaschinen
2	5	X	8	14	X	6	7	X	16	18	-11,1 innerorts
6	-	X	28	24	16,7	12	2	X	43	35	22,9 außerorts
22	11	X	88	46	91,3	29	14	X	111	57	94,7 übrigen Kraftfahrzeugen
16	8	X	71	34	X	21	10	X	90	38	X innerorts
6	3	X	17	12	41,7	8	4	X	21	19	10,5 außerorts
2 010	3 308	-39,2	10 557	15 309	-31,0	2 443	3 973	-38,5	12 494	17 963	-30,4 Kraftfahrzeugen zusammen
1 069	1 613	-33,7	5 114	7 081	-27,8	1 176	1 811	-35,1	5 631	7 748	-27,3 innerorts
941	1 695	-44,5	5 443	8 228	-33,8	1 267	2 162	-41,4	6 863	10 215	-32,8 außerorts

Noch: 5. Verunglückte im Straßenverkehr in Bayern nach

Art der Verkehrsbeteiligung Ortslage	Getötete						Schwerverletzte					
	Mai		Zu- bzw. Abnahme (-)	Januar - Mai		Zu- bzw. Abnahme (-)	Mai		Zu- bzw. Abnahme (-)	Januar - Mai		Zu- bzw. Abnahme (-)
	2020	2019		2020	2019		2020	2019		2020	2019	
	Anzahl		%	Anzahl		%	Anzahl		%	Anzahl		%
Fahrer und Mitfahrer von												
Fahrrädern	9	13	X	18	27	-33,3	401	269	49,1	1 204	897	34,2
innerorts	5	7	X	11	18	-38,9	266	208	27,9	878	710	23,7
außerorts	4	6	X	7	9	X	135	61	X	326	187	74,3
und zwar												
Pedelecs	4	1	X	7	3	X	93	45	X	252	137	83,9
innerorts	2	-	X	4	2	X	52	33	57,6	160	103	55,3
außerorts	2	1	X	3	1	X	41	12	X	92	34	X
unter 15 Jahren	-	1	X	1	1	-	32	20	60,0	77	65	18,5
innerorts	-	1	X	1	1	-	21	18	16,7	52	56	-7,1
außerorts	-	-	-	-	-	-	11	2	X	25	9	X
anderen Fahrzeugen	1	1	-	1	2	X	-	2	X	5	15	X
innerorts	1	-	X	1	-	X	-	2	X	5	12	X
außerorts	-	1	X	-	2	X	-	-	-	-	3	X
Fußgänger	2	5	X	20	21	-4,8	33	73	-54,8	260	391	-33,5
innerorts	2	3	X	15	12	25,0	28	68	-58,8	235	366	-35,8
außerorts	-	2	X	5	9	X	5	5	-	25	25	-
und zwar												
Fußgänger mit Sport- oder Spielgeräten	-	-	-	-	-	-	2	-	X	6	9	X
innerorts	-	-	-	-	-	-	2	-	X	6	8	X
außerorts	-	-	-	-	-	-	-	-	-	-	1	X
unter 15 Jahren	-	-	-	-	1	X	3	12	X	30	74	-59,5
innerorts	-	-	-	-	-	-	3	12	X	29	74	-60,8
außerorts	-	-	-	-	1	X	-	-	-	1	-	X
65 Jahre und mehr	2	4	X	15	13	15,4	21	33	-36,4	113	155	-27,1
innerorts	2	3	X	13	9	X	17	31	-45,2	103	148	-30,4
außerorts	-	1	X	2	4	X	4	2	X	10	7	X
Andere Personen	-	-	-	-	-	-	1	1	-	3	6	X
innerorts	-	-	-	-	-	-	1	-	X	3	2	X
außerorts	-	-	-	-	-	-	-	1	X	-	4	X
Insgesamt	36	57	-36,8	158	180	-12,2	844	972	-13,2	3 290	3 833	-14,2
innerorts	11	14	-21,4	43	44	-2,3	399	472	-15,5	1 622	1 743	-6,9
außerorts	25	43	-41,9	115	136	-15,4	445	500	-11,0	1 668	2 090	-20,2
darunter:												
unter 15 Jahren	-	2	X	4	3	X	47	43	9,3	146	185	-21,1
innerorts	-	1	X	1	1	-	29	36	-19,4	92	147	-37,4
außerorts	-	1	X	3	2	X	18	7	X	54	38	42,1
65 Jahre und mehr	8	23	X	49	63	-22,2	180	195	-7,7	764	825	-7,4
innerorts	6	6	-	27	21	28,6	118	129	-8,5	497	521	-4,6
außerorts	2	17	X	22	42	-47,6	62	66	-6,1	267	304	-12,2

Art der Verkehrsbeteiligung und Ortslage

Leichtverletzte						Verunglückte insgesamt						Art der Verkehrsbeteiligung Ortslage
Mai		Zu- bzw. Abnahme (-)	Januar - Mai		Zu- bzw. Abnahme (-)	Mai		Zu- bzw. Abnahme (-)	Januar - Mai		Zu- bzw. Abnahme (-)	
2020	2019		2020	2019		2020	2019		2020	2019		
Anzahl		%	Anzahl		%	Anzahl		%	Anzahl		%	
Fahrer und Mitfahrer von												
1 428	1 089	31,1	4 180	3 643	14,7	1 838	1 371	34,1	5 402	4 567	18,3 Fahrrädern
1 193	952	25,3	3 606	3 256	10,7	1 464	1 167	25,4	4 495	3 984	12,8 innerorts
235	137	71,5	574	387	48,3	374	204	83,3	907	583	55,6 außerorts
und zwar												
211	97	X	513	318	61,3	308	143	X	772	458	68,6 Pedelecs
153	78	96,2	400	266	50,4	207	111	86,5	564	371	52,0 innerorts
58	19	X	113	52	X	101	32	X	208	87	X außerorts
142	149	-4,7	380	401	-5,2	174	170	2,4	458	467	-1,9 unter 15 Jahren
127	145	-12,4	332	382	-13,1	148	164	-9,8	385	439	-12,3 innerorts
15	4	X	48	19	X	26	6	X	73	28	X außerorts
8	33	X	44	65	-32,3	9	36	X	50	82	-39,0 anderen Fahrzeugen
5	32	X	36	61	-41,0	6	34	X	42	73	-42,5 innerorts
3	1	X	8	4	X	3	2	X	8	9	X außerorts
147	237	-38,0	905	1 213	-25,4	182	315	-42,2	1 185	1 625	-27,1 Fußgänger
136	223	-39,0	858	1 154	-25,6	166	294	-43,5	1 108	1 532	-27,7 innerorts
11	14	-21,4	47	59	-20,3	16	21	-23,8	77	93	-17,2 außerorts
und zwar												
9	15	X	40	48	-16,7	11	15	-26,7	46	57	-19,3 Fußgänger mit Sport- oder Spielgeräten
9	15	X	40	48	-16,7	11	15	-26,7	46	56	-17,9 innerorts
-	-	-	-	-	-	-	-	-	-	1	X außerorts
21	58	-63,8	145	245	-40,8	24	70	-65,7	175	320	-45,3 unter 15 Jahren
20	54	-63,0	142	238	-40,3	23	66	-65,2	171	312	-45,2 innerorts
1	4	X	3	7	X	1	4	X	4	8	X außerorts
37	48	-22,9	209	225	-7,1	60	85	-29,4	337	393	-14,2 65 Jahre und mehr
34	47	-27,7	201	219	-8,2	53	81	-34,6	317	376	-15,7 innerorts
3	1	X	8	6	X	7	4	X	20	17	17,6 außerorts
4	11	X	30	34	-11,8	5	12	X	33	40	-17,5 Andere Personen
3	11	X	22	34	-35,3	4	11	X	25	36	-30,6 innerorts
1	-	X	8	-	X	1	1	-	8	4	X außerorts
3 597	4 678	-23,1	15 716	20 264	-22,4	4 477	5 707	-21,6	19 164	24 277	-21,1 Insgesamt
2 406	2 831	-15,0	9 636	11 586	-16,8	2 816	3 317	-15,1	11 301	13 373	-15,5 innerorts
1 191	1 847	-35,5	6 080	8 678	-29,9	1 661	2 390	-30,5	7 863	10 904	-27,9 außerorts
darunter												
214	320	-33,1	877	1 260	-30,4	261	365	-28,5	1 027	1 448	-29,1 unter 15 Jahren
178	252	-29,4	645	911	-29,2	207	289	-28,4	738	1 059	-30,3 innerorts
36	68	-47,1	232	349	-33,5	54	76	-28,9	289	389	-25,7 außerorts
520	559	-7,0	1 977	2 273	-13,0	708	777	-8,9	2 790	3 161	-11,7 65 Jahre und mehr
382	377	1,3	1 448	1 520	-4,7	506	512	-1,2	1 972	2 062	-4,4 innerorts
138	182	-24,2	529	753	-29,7	202	265	-23,8	818	1 099	-25,6 außerorts

6. An Straßenverkehrsunfällen beteiligte Fahrzeugführer und Fußgänger in Bayern

Art der Verkehrsbeteiligung Ortslage	Unfälle mit														
	Personen-	schwerw. Sach-	Personen-	schwerw. Sach-	Per-	schwerw. Sach-	Personen-	schwerw. Sach-	Personen-	schwerw. Sach-	Per-	schwerw. Sach-			
	schaden	schaden ¹⁾	schaden	schaden ¹⁾	sonen-	schaden	schaden	schaden ¹⁾	schaden	schaden ¹⁾	sonen-	schaden			
					schaden						schaden				
Mai 2020		Mai 2019		Zu- bzw. Abnahme (-)		Januar - Mai 2020		Januar - Mai 2019		Zu- bzw. Abnahme (-)					
Anzahl				%				Anzahl				%			
Fahrer von															
Krafträdern mit Ver-															
sicherungskennzeichen	137	3	193	5	-29,0	X	492	12	616	13	-20,1	-7,7			
innerorts	116	2	155	4	-25,2	X	388	10	507	11	-23,5	-9,1			
außerorts	21	1	38	1	-44,7	-	104	2	109	2	-4,6	-			
davon															
Mofas, Kleinkrafträdern	126	3	186	5	-32,3	X	459	8	596	10	-23,0	X			
innerorts	106	2	150	4	-29,3	X	366	7	491	9	-25,5	X			
außerorts	20	1	36	1	-44,4	-	93	1	105	1	-11,4	-			
S-Pedelecs	4	-	3	-	X	-	13	-	9	-	X	-			
innerorts	4	-	3	-	X	-	10	-	8	-	X	-			
außerorts	-	-	-	-	-	-	3	-	1	-	X	-			
drei- und leichten															
vierrädigen Kfz	7	-	4	-	X	-	20	4	11	3	81,8	X			
innerorts	6	-	2	-	X	-	12	3	8	2	X	X			
außerorts	1	-	2	-	X	-	8	1	3	1	X	-			
Krafträdern mit amtlichem															
Kennzeichen	572	10	550	6	4,0	X	1 248	25	1 549	30	-19,4	-16,7			
innerorts	240	7	257	3	-6,6	X	589	14	773	18	-23,8	-22,2			
außerorts	332	3	293	3	13,3	-	659	11	776	12	-15,1	-8,3			
davon															
zweirädigen Kraft-															
fahrzeugen	562	8	541	6	3,9	X	1 222	23	1 522	29	-19,7	-20,7			
innerorts	232	5	250	3	-7,2	X	572	12	753	18	-24,0	-33,3			
außerorts	330	3	291	3	13,4	-	650	11	769	11	-15,5	-			
drei- und schweren															
vierrädigen Kfz	10	2	9	-	X	X	26	2	27	1	-3,7	X			
innerorts	8	2	7	-	X	X	17	2	20	-	-15,0	X			
außerorts	2	-	2	-	-	-	9	-	7	1	X	X			
Personenkraftwagen	3 053	647	4 953	1 146	-38,4	-43,5	16 420	4 119	22 836	6 040	-28,1	-31,8			
innerorts	1 924	350	2 855	609	-32,6	-42,5	9 404	2 211	12 475	3 082	-24,6	-28,3			
außerorts	1 129	297	2 098	537	-46,2	-44,7	7 016	1 908	10 361	2 958	-32,3	-35,5			
darunter															
18 bis u. 25 Jahre	476	128	849	226	-43,9	-43,4	2 778	768	4 150	1 184	-33,1	-35,1			
innerorts	267	63	415	118	-35,7	-46,6	1 383	397	1 958	576	-29,4	-31,1			
außerorts	209	65	434	108	-51,8	-39,8	1 395	371	2 192	608	-36,4	-39,0			
Wohnmobilen	9	-	15	3	X	X	23	3	37	8	-37,8	X			
innerorts	4	-	2	-	X	-	12	-	8	3	X	X			
außerorts	5	-	13	3	X	X	11	3	29	5	-62,1	X			
Bussen	26	2	71	14	-63,4	X	211	15	351	43	-39,9	-65,1			
innerorts	22	2	60	7	-63,3	X	179	12	290	26	-38,3	-53,8			
außerorts	4	-	11	7	X	X	32	3	61	17	-47,5	X			
Güterkraftfahrzeugen	238	67	437	101	-45,5	-33,7	1 274	407	1 850	571	-31,1	-28,7			
innerorts	97	23	168	36	-42,3	-36,1	454	115	655	176	-30,7	-34,7			
außerorts	141	44	269	65	-47,6	-32,3	820	292	1 195	395	-31,4	-26,1			
darunter															
Liefer- und Lastkraftwagen															
mit zul. Gesamtgewicht bis															
inschl. 3 500 kg ²⁾	85	24	143	31	-40,6	-22,6	433	122	630	175	-31,3	-30,3			
innerorts	42	10	81	17	-48,1	-41,2	220	54	298	72	-26,2	-25,0			
außerorts	43	14	62	14	-30,6	-	213	68	332	103	-35,8	-34,0			
Liefer- und Lastkraftwagen															
mit zul. Gesamtgewicht															
über 3 500 kg ²⁾	82	23	135	49	-39,3	-53,1	403	123	566	202	-28,8	-39,1			
innerorts	38	9	52	15	-26,9	X	153	35	219	70	-30,1	-50,0			
außerorts	44	14	83	34	-47,0	-58,8	250	88	347	132	-28,0	-33,3			
Sattelzugmaschinen	64	19	142	18	-54,9	5,6	388	155	590	171	-34,2	-9,4			
innerorts	15	3	28	1	-46,4	X	61	24	100	20	-39,0	20,0			
außerorts	49	16	114	17	-57,0	-5,9	327	131	490	151	-33,3	-13,2			
Landwirtschaftlichen															
Zugmaschinen	38	7	31	12	22,6	X	137	31	140	35	-2,1	-11,4			
innerorts	7	4	16	7	X	X	44	9	53	16	-17,0	X			
außerorts	31	3	15	5	X	X	93	22	87	19	6,9	15,8			
übrigen Kraftfahrzeugen	41	1	20	2	X	X	155	15	114	16	36,0	-6,3			
innerorts	34	1	14	1	X	-	124	7	70	11	77,1	X			
außerorts	7	-	6	1	X	X	31	8	44	5	-29,5	X			
Kraftfahrzeugen zusammen	4 114	737	6 270	1 289	-34,4	-42,8	19 960	4 627	27 493	6 756	-27,4	-31,5			
innerorts	2 444	389	3 527	667	-30,7	-41,7	11 194	2 378	14 831	3 343	-24,5	-28,9			
außerorts	1 670	348	2 743	622	-39,1	-44,1	8 766	2 249	12 662	3 413	-30,8	-34,1			
darunter flüchtig															
innerorts	151	30	231	78	-34,6	-61,5	736	281	957	381	-23,1	-26,2			
innerorts	102	12	157	36	-35,0	-66,7	492	138	651	172	-24,4	-19,8			
außerorts	49	18	74	42	-33,8	-57,1	244	143	306	209	-20,3	-31,6			

¹⁾ Schwerwiegender Unfall mit Sachschaden (im engeren Sinne). - ²⁾ Ohne Lastkraftwagen mit Tankauflage.

Noch: 6. An Straßenverkehrsunfällen beteiligte Fahrzeugführer und Fußgänger in Bayern

Art der Verkehrsbeteiligung Ortslage	Unfälle mit												
	Personen-	schwerw.	Personen-	schwerw.	Per-	schwerw.	Personen-	schwerw.	Personen-	schwerw.	Per-	schwerw.	
	scha-	Sach-	scha-	Sach-	sonen-	Sach-	scha-	Sach-	scha-	Sach-	sonen-	Sach-	
	den-	schaden ¹⁾	den-	schaden ¹⁾	schaden	schaden	den-	schaden ¹⁾	den-	schaden ¹⁾	schaden	schaden	
Mai			Mai			Zu- bzw.		Januar - Mai		Januar - Mai		Zu- bzw.	
2020			2019			Abnahme (-)		2020		2019		Abnahme (-)	
Anzahl					%		Anzahl					%	
Fahrer von													
Fahrrädern	1 994	3	1 489	1	33,9	X	5 825	9	4 910	3	18,6	X	
innerorts	1 591	2	1 270	1	25,3	X	4 848	8	4 289	3	13,0	X	
außerorts	403	1	219	-	84,0	X	977	1	621	-	57,3	X	
und zwar													
Pedelecs	324	-	149	-	X	-	807	-	478	-	68,8	-	
innerorts	218	-	116	-	87,9	-	593	-	386	-	53,6	-	
außerorts	106	-	33	-	X	-	214	-	92	-	X	-	
unter 15 Jahren	193	-	181	-	6,6	-	503	-	501	-	0,4	-	
innerorts	163	-	174	-	-6,3	-	420	-	472	-	-11,0	-	
außerorts	30	-	7	-	X	-	83	-	29	-	X	-	
anderen Fahrzeugen	34	15	47	15	-27,7	-	147	62	199	86	-26,1	-27,9	
innerorts	26	9	36	7	-27,8	X	108	36	155	45	-30,3	-20,0	
außerorts	8	6	11	8	X	X	39	26	44	41	-11,4	-36,6	
Fußgänger	218	1	351	1	-37,9	-	1 309	3	1 763	6	-25,8	X	
innerorts	193	1	326	1	-40,8	-	1 211	2	1 656	5	-26,9	X	
außerorts	25	-	25	-	-	-	98	1	107	1	-8,4	-	
und zwar													
Fußgänger mit Sport- oder Spielgeräten	16	-	16	-	-	-	57	-	63	-	-9,5	-	
innerorts	16	-	15	-	6,7	-	56	-	61	-	-8,2	-	
außerorts	-	-	1	-	X	-	1	-	2	-	X	-	
unter 15 Jahren	35	-	72	-	-51,4	-	194	1	333	-	-41,7	X	
innerorts	34	-	67	-	-49,3	-	188	-	324	-	-42,0	-	
außerorts	1	-	5	-	X	-	6	1	9	-	X	X	
65 Jahre und mehr	61	-	88	-	-30,7	-	346	-	406	-	-14,8	-	
innerorts	53	-	84	-	-36,9	-	324	-	386	-	-16,1	-	
außerorts	8	-	4	-	X	-	22	-	20	-	10,0	-	
Andere Personen	26	1	31	3	-16,1	X	102	5	110	10	-7,3	X	
innerorts	20	-	26	3	-23,1	X	71	2	90	3	-21,1	X	
außerorts	6	1	5	-	X	X	31	3	20	7	55,0	X	
Insgesamt	6 386	757	8 188	1 309	-22,0	-42,2	27 343	4 706	34 475	6 861	-20,7	-31,4	
innerorts	4 274	401	5 185	679	-17,6	-40,9	17 432	2 426	21 021	3 399	-17,1	-28,6	
außerorts	2 112	356	3 003	630	-29,7	-43,5	9 911	2 280	13 454	3 462	-26,3	-34,1	
darunter:													
unter 15 Jahren	234	1	258	-	-9,3	X	716	2	851	1	-15,9	X	
innerorts	203	1	245	-	-17,1	X	626	1	812	-	-22,9	X	
außerorts	31	-	13	-	X	-	90	1	39	1	X	-	
65 Jahre und mehr	997	102	1 159	175	-14,0	-41,7	3 967	587	4 563	833	-13,1	-29,5	
innerorts	731	63	798	118	-8,4	-46,6	2 897	360	3 184	487	-9,0	-26,1	
außerorts	266	39	361	57	-26,3	-31,6	1 070	227	1 379	346	-22,4	-34,4	

¹⁾ Schwerwiegender Unfall mit Sachschaden (im engeren Sinne).

7. Straßenverkehrsunfälle und Verunglückte in Bayern im Mai 2020 nach Tagen

Tagesdatum Ortslage	Unfälle mit Personen- schaden	davon mit			Verunglückte			Unfälle mit schwer- wiegendem Sachschaden ¹⁾	Unfälle mit Personen- und schwer- wiegendem Sachschaden ¹⁾
		Getöteten	Schwer- verletzten	Leicht- verletzten	Getötete	Schwer- verletzte	Leicht- verletzte		
Innerorts									
1. Freitag	25	1	5	19	1	5	21	4	29
2. Samstag	45	-	6	39	-	6	53	9	54
3. Sonntag	44	-	13	31	-	13	40	3	47
4. Montag	75	-	11	64	-	11	80	7	82
5. Dienstag	74	1	13	60	1	14	68	5	79
6. Mittwoch	84	1	15	68	1	16	79	6	90
7. Donnerstag	127	-	23	104	-	23	116	9	136
8. Freitag	119	-	26	93	-	26	100	8	127
9. Samstag	75	-	8	67	-	8	74	5	80
10. Sonntag	52	1	8	43	1	8	48	7	59
11. Montag	53	-	4	49	-	4	62	10	63
12. Dienstag	59	-	8	51	-	8	55	8	67
13. Mittwoch	74	-	4	70	-	4	82	14	88
14. Donnerstag	51	-	5	46	-	5	52	7	58
15. Freitag	76	-	9	67	-	10	79	7	83
16. Samstag	86	1	11	74	1	11	81	7	93
17. Sonntag	82	1	19	62	1	21	74	4	86
18. Montag	104	1	17	86	1	18	96	10	114
19. Dienstag	126	1	20	105	1	21	122	7	133
20. Mittwoch	113	1	16	96	1	16	107	7	120
21. Donnerstag	129	-	17	112	-	17	124	3	132
22. Freitag	124	1	25	98	1	25	113	7	131
23. Samstag	57	-	10	47	-	10	57	3	60
24. Sonntag	48	-	6	42	-	6	56	3	51
25. Montag	59	-	9	50	-	9	53	5	64
26. Dienstag	85	-	16	69	-	16	92	3	88
27. Mittwoch	116	1	19	96	1	19	110	6	122
28. Donnerstag	91	-	12	79	-	12	92	9	100
29. Freitag	92	-	14	78	-	14	95	11	103
30. Samstag	66	-	17	49	-	17	65	3	69
31. Sonntag	59	-	6	53	-	6	60	7	66
Zusammen	2 470	11	392	2 067	11	399	2 406	204	2 674
Außerorts, einschließlich Autobahn									
1. Freitag	23	2	5	16	2	5	20	6	29
2. Samstag	21	-	7	14	-	10	24	5	26
3. Sonntag	32	-	13	19	-	13	25	3	35
4. Montag	33	1	4	28	1	5	38	11	44
5. Dienstag	19	-	5	14	-	5	20	4	23
6. Mittwoch	39	2	10	27	2	11	36	6	45
7. Donnerstag	55	1	12	42	1	13	54	6	61
8. Freitag	76	1	28	47	1	33	54	9	85
9. Samstag	51	1	16	34	1	17	45	6	57
10. Sonntag	35	1	13	21	1	13	25	10	45
11. Montag	35	1	7	27	1	9	42	16	51
12. Dienstag	32	-	5	27	-	6	37	6	38
13. Mittwoch	24	-	1	23	-	1	26	7	31
14. Donnerstag	20	-	6	14	-	8	18	4	24
15. Freitag	34	-	8	26	-	12	35	7	41
16. Samstag	42	3	19	20	3	24	32	6	48
17. Sonntag	67	-	31	36	-	34	47	6	73
18. Montag	52	1	16	35	1	17	51	9	61
19. Dienstag	71	3	17	51	3	19	78	7	78
20. Mittwoch	57	1	13	43	1	13	57	6	63
21. Donnerstag	99	1	47	51	1	55	66	4	103
22. Freitag	45	1	12	32	1	12	45	3	48
23. Samstag	26	-	6	20	-	6	35	19	45
24. Sonntag	26	-	13	13	-	13	23	4	30
25. Montag	22	-	4	18	-	4	22	12	34
26. Dienstag	47	-	15	32	-	19	38	7	54
27. Mittwoch	47	2	13	32	2	13	46	2	49
28. Donnerstag	35	-	8	27	-	8	44	10	45
29. Freitag	43	2	14	27	2	18	41	6	49
30. Samstag	38	1	16	21	1	18	34	5	43
31. Sonntag	36	-	11	25	-	11	33	5	41
Zusammen	1 282	25	395	862	25	445	1 191	217	1 499

¹⁾ Schwerwiegender Unfall mit Sachschaden (im engeren Sinne).

Noch: 7. Straßenverkehrsunfälle und Verunglückte in Bayern im Mai 2020 nach Tagen

Tagesdatum Ortslage	Unfälle mit Personen- schaden	davon mit			Verunglückte			Unfälle mit schwer- wiegendem Sachschaden ¹⁾	Unfälle mit Personen- und schwer- wiegendem Sachschaden ¹⁾
		Getöteten	Schwer- verletzten	Leicht- verletzten	Getötete	Schwer- verletzte	Leicht- verletzte		
Innerorts und außerorts zusammen									
1. Freitag	48	3	10	35	3	10	41	10	58
2. Samstag	66	-	13	53	-	16	77	14	80
3. Sonntag	76	-	26	50	-	26	65	6	82
4. Montag	108	1	15	92	1	16	118	18	126
5. Dienstag	93	1	18	74	1	19	88	9	102
6. Mittwoch	123	3	25	95	3	27	115	12	135
7. Donnerstag	182	1	35	146	1	36	170	15	197
8. Freitag	195	1	54	140	1	59	154	17	212
9. Samstag	126	1	24	101	1	25	119	11	137
10. Sonntag	87	2	21	64	2	21	73	17	104
11. Montag	88	1	11	76	1	13	104	26	114
12. Dienstag	91	-	13	78	-	14	92	14	105
13. Mittwoch	98	-	5	93	-	5	108	21	119
14. Donnerstag	71	-	11	60	-	13	70	11	82
15. Freitag	110	-	17	93	-	22	114	14	124
16. Samstag	128	4	30	94	4	35	113	13	141
17. Sonntag	149	1	50	98	1	55	121	10	159
18. Montag	156	2	33	121	2	35	147	19	175
19. Dienstag	197	4	37	156	4	40	200	14	211
20. Mittwoch	170	2	29	139	2	29	164	13	183
21. Donnerstag	228	1	64	163	1	72	190	7	235
22. Freitag	169	2	37	130	2	37	158	10	179
23. Samstag	83	-	16	67	-	16	92	22	105
24. Sonntag	74	-	19	55	-	19	79	7	81
25. Montag	81	-	13	68	-	13	75	17	98
26. Dienstag	132	-	31	101	-	35	130	10	142
27. Mittwoch	163	3	32	128	3	32	156	8	171
28. Donnerstag	126	-	20	106	-	20	136	19	145
29. Freitag	135	2	28	105	2	32	136	17	152
30. Samstag	104	1	33	70	1	35	99	8	112
31. Sonntag	95	-	17	78	-	17	93	12	107
Insgesamt	3 752	36	787	2 929	36	844	3 597	421	4 173
darunter auf Autobahnen									
1. Freitag	4	-	1	3	-	1	3	5	9
2. Samstag	5	-	1	4	-	1	5	3	8
3. Sonntag	-	-	-	-	-	-	-	1	1
4. Montag	11	-	1	10	-	1	12	5	16
5. Dienstag	-	-	-	-	-	-	-	1	1
6. Mittwoch	3	1	1	1	1	1	1	1	4
7. Donnerstag	9	-	1	8	-	1	9	1	10
8. Freitag	5	-	2	3	-	2	4	3	8
9. Samstag	3	-	-	3	-	-	4	2	5
10. Sonntag	4	-	2	2	-	2	3	7	11
11. Montag	14	1	2	11	1	3	19	8	22
12. Dienstag	8	-	2	6	-	2	8	-	8
13. Mittwoch	5	-	-	5	-	-	8	3	8
14. Donnerstag	2	-	1	1	-	1	1	-	2
15. Freitag	6	-	-	6	-	-	8	3	9
16. Samstag	4	2	-	2	2	2	3	1	5
17. Sonntag	-	-	-	-	-	-	-	2	2
18. Montag	7	-	4	3	-	4	10	3	10
19. Dienstag	9	-	-	9	-	-	15	1	10
20. Mittwoch	7	-	-	7	-	-	8	2	9
21. Donnerstag	4	-	3	1	-	6	4	4	8
22. Freitag	6	-	1	5	-	1	13	-	6
23. Samstag	10	-	3	7	-	3	16	12	22
24. Sonntag	2	-	1	1	-	1	2	-	2
25. Montag	5	-	1	4	-	1	5	6	11
26. Dienstag	3	-	-	3	-	-	3	3	6
27. Mittwoch	-	-	-	-	-	-	-	-	-
28. Donnerstag	7	-	2	5	-	2	5	6	13
29. Freitag	7	1	2	4	1	3	9	2	9
30. Samstag	4	1	-	3	1	-	8	-	4
31. Sonntag	5	-	2	3	-	2	7	1	6
Zusammen	159	6	33	120	6	40	193	86	245

¹⁾ Schwerwiegender Unfall mit Sachschaden (im engeren Sinne).

8. Getötete und Verletzte im Straßenverkehr in

Im Alter von ... bis unter ... Jahren Geschlecht	Getötete						Schwerverletzte					
	Mai		Zu- bzw. Abnah- me (-)	Januar - Mai		Zu- bzw. Abnah- me (-)	Mai		Zu- bzw. Abnah- me (-)	Januar - Mai		Zu- bzw. Abnah- me (-)
	2020	2019		2020	2019		2020	2019		2020	2019	
	Anzahl		%	Anzahl		%	Anzahl		%	Anzahl		%
unter 15	-	2	X	4	3	X	47	43	9,3	146	185	-21,1
männlich	-	1	X	2	2	-	34	30	13,3	102	121	-15,7
weiblich	-	1	X	2	1	X	13	13	-	44	64	-31,3
15 - 18	-	-	-	2	3	X	44	64	-31,3	151	180	-16,1
männlich	-	-	-	2	2	-	34	48	-29,2	105	118	-11,0
weiblich	-	-	-	-	1	X	10	16	-37,5	46	62	-25,8
18 - 21	-	2	X	10	14	-28,6	36	73	-50,7	185	292	-36,6
männlich	-	2	X	8	11	X	26	56	-53,6	125	181	-30,9
weiblich	-	-	-	2	3	X	10	17	-41,2	60	111	-45,9
21 - 25	5	2	X	17	15	13,3	55	65	-15,4	219	266	-17,7
männlich	4	2	X	15	10	50,0	39	43	-9,3	141	169	-16,6
weiblich	1	-	X	2	5	X	16	22	-27,3	78	97	-19,6
25 - 30	3	4	X	8	11	X	47	86	-45,3	219	300	-27,0
männlich	3	3	-	7	8	X	34	63	-46,0	134	199	-32,7
weiblich	-	1	X	1	3	X	13	23	-43,5	85	101	-15,8
30 - 35	4	6	X	12	13	-7,7	56	55	1,8	210	233	-9,9
männlich	4	5	X	12	11	9,1	32	40	-20,0	132	157	-15,9
weiblich	-	1	X	-	2	X	24	15	60,0	78	76	2,6
35 - 40	3	1	X	4	6	X	44	35	25,7	185	196	-5,6
männlich	3	-	X	3	4	X	34	26	30,8	126	138	-8,7
weiblich	-	1	X	1	2	X	10	9	X	59	58	1,7
40 - 45	1	1	-	5	7	X	43	53	-18,9	172	208	-17,3
männlich	1	1	-	5	7	X	34	38	-10,5	106	133	-20,3
weiblich	-	-	-	-	-	-	9	15	X	66	75	-12,0
45 - 50	1	5	X	6	13	X	46	58	-20,7	184	234	-21,4
männlich	-	4	X	3	12	X	32	41	-22,0	110	155	-29,0
weiblich	1	1	-	3	1	X	14	17	-17,6	74	79	-6,3
50 - 55	4	4	-	12	11	9,1	86	85	1,2	297	314	-5,4
männlich	4	4	-	10	8	X	66	58	13,8	191	188	1,6
weiblich	-	-	-	2	3	X	20	27	-25,9	106	126	-15,9
55 - 60	5	5	-	12	13	-7,7	88	98	-10,2	308	348	-11,5
männlich	5	2	X	10	8	X	59	68	-13,2	206	223	-7,6
weiblich	-	3	X	2	5	X	29	30	-3,3	102	125	-18,4
60 - 65	2	2	-	17	8	X	72	62	16,1	250	252	-0,8
männlich	2	2	-	16	8	X	52	39	33,3	157	153	2,6
weiblich	-	-	-	1	-	X	20	23	-13,0	93	99	-6,1
65 - 70	2	1	X	11	10	10,0	45	66	-31,8	208	214	-2,8
männlich	1	1	-	6	7	X	23	44	-47,7	109	129	-15,5
weiblich	1	-	X	5	3	X	22	22	-	99	85	16,5
70 - 75	-	4	X	8	12	X	36	36	-	159	157	1,3
männlich	-	3	X	7	8	X	22	19	15,8	81	90	-10,0
weiblich	-	1	X	1	4	X	14	17	-17,6	78	67	16,4
75 und mehr	6	18	X	30	41	-26,8	99	93	6,5	397	454	-12,6
männlich	5	14	X	21	27	-22,2	56	47	19,1	212	220	-3,6
weiblich	1	4	X	9	14	X	43	46	-6,5	185	234	-20,9
Zusammen	36	57	-36,8	158	180	-12,2	844	972	-13,2	3 290	3 833	-14,2
männlich	32	44	-27,3	127	133	-4,5	577	660	-12,6	2 037	2 374	-14,2
weiblich	4	13	X	31	47	-34,0	267	312	-14,4	1 253	1 459	-14,1
Ohne Angabe	-	-	-	-	-	-	-	-	-	-	-	-
Insgesamt	36	57	-36,8	158	180	-12,2	844	972	-13,2	3 290	3 833	-14,2

Bayern nach Altersgruppen und Geschlecht

Leichtverletzte						Verunglückte insgesamt						Im Alter von ... bis unter ... Jahren Geschlecht
Mai		Zu- bzw. Abnah- me (-)	Januar - Mai		Zu- bzw. Abnah- me (-)	Mai		Zu- bzw. Abnah- me (-)	Januar - Mai		Zu- bzw. Abnah- me (-)	
2020	2019		2020	2019		2020	2019		2020	2019		
Anzahl	%	Anzahl	%	Anzahl	%	Anzahl	%	Anzahl	%			
214	320	-33,1	877	1 260	-30,4	261	365	-28,5	1 027	1 448	-29,1 unter 15
139	182	-23,6	531	698	-23,9	173	213	-18,8	635	821	-22,7 männlich
75	138	-45,7	346	562	-38,4	88	152	-42,1	392	627	-37,5 weiblich
193	249	-22,5	688	904	-23,9	237	313	-24,3	841	1 087	-22,6 15 - 18
123	148	-16,9	417	531	-21,5	157	196	-19,9	524	651	-19,5 männlich
70	101	-30,7	271	373	-27,3	80	117	-31,6	317	436	-27,3 weiblich
257	372	-30,9	1 261	1 830	-31,1	293	447	-34,5	1 456	2 136	-31,8 18 - 21
161	200	-19,5	688	921	-25,3	187	258	-27,5	821	1 113	-26,2 männlich
96	172	-44,2	573	909	-37,0	106	189	-43,9	635	1 023	-37,9 weiblich
276	436	-36,7	1 312	1 866	-29,7	336	503	-33,2	1 548	2 147	-27,9 21 - 25
148	242	-38,8	706	989	-28,6	191	287	-33,4	862	1 168	-26,2 männlich
128	194	-34,0	606	877	-30,9	145	216	-32,9	686	979	-29,9 weiblich
331	442	-25,1	1 503	2 036	-26,2	381	532	-28,4	1 730	2 347	-26,3 25 - 30
191	251	-23,9	804	1 079	-25,5	228	317	-28,1	945	1 286	-26,5 männlich
140	191	-26,7	699	957	-27,0	153	215	-28,8	785	1 061	-26,0 weiblich
285	370	-23,0	1 359	1 738	-21,8	345	431	-20,0	1 581	1 984	-20,3 30 - 35
174	214	-18,7	798	917	-13,0	210	259	-18,9	942	1 085	-13,2 männlich
111	156	-28,8	561	821	-31,7	135	172	-21,5	639	899	-28,9 weiblich
234	332	-29,5	1 091	1 485	-26,5	281	368	-23,6	1 280	1 687	-24,1 35 - 40
136	192	-29,2	608	811	-25,0	173	218	-20,6	737	953	-22,7 männlich
98	140	-30,0	483	674	-28,3	108	150	-28,0	543	734	-26,0 weiblich
203	267	-24,0	983	1 336	-26,4	247	321	-23,1	1 160	1 551	-25,2 40 - 45
108	150	-28,0	541	720	-24,9	143	189	-24,3	652	860	-24,2 männlich
95	117	-18,8	442	616	-28,2	104	132	-21,2	508	691	-26,5 weiblich
232	306	-24,2	1 140	1 373	-17,0	279	369	-24,4	1 330	1 620	-17,9 45 - 50
132	168	-21,4	628	754	-16,7	164	213	-23,0	741	921	-19,5 männlich
100	138	-27,5	512	619	-17,3	115	156	-26,3	589	699	-15,7 weiblich
299	389	-23,1	1 291	1 618	-20,2	389	478	-18,6	1 600	1 943	-17,7 50 - 55
179	218	-17,9	703	876	-19,7	249	280	-11,1	904	1 072	-15,7 männlich
120	171	-29,8	588	742	-20,8	140	198	-29,3	696	871	-20,1 weiblich
306	366	-16,4	1 254	1 482	-15,4	399	469	-14,9	1 574	1 843	-14,6 55 - 60
168	218	-22,9	691	823	-16,0	232	288	-19,4	907	1 054	-13,9 männlich
138	148	-6,8	563	659	-14,6	167	181	-7,7	667	789	-15,5 weiblich
241	269	-10,4	963	1 058	-9,0	315	333	-5,4	1 230	1 318	-6,7 60 - 65
137	152	-9,9	519	584	-11,1	191	193	-1,0	692	745	-7,1 männlich
104	117	-11,1	444	474	-6,3	124	140	-11,4	538	573	-6,1 weiblich
145	140	3,6	586	638	-8,2	192	207	-7,2	805	862	-6,6 65 - 70
76	70	8,6	320	328	-2,4	100	115	-13,0	435	464	-6,3 männlich
69	70	-1,4	266	310	-14,2	92	92	-	370	398	-7,0 weiblich
130	125	4,0	433	532	-18,6	166	165	0,6	600	701	-14,4 70 - 75
71	68	4,4	242	281	-13,9	93	90	3,3	330	379	-12,9 männlich
59	57	3,5	191	251	-23,9	73	75	-2,7	270	322	-16,1 weiblich
245	294	-16,7	958	1 103	-13,1	350	405	-13,6	1 385	1 598	-13,3 75 und mehr
144	153	-5,9	514	608	-15,5	205	214	-4,2	747	855	-12,6 männlich
101	141	-28,4	444	495	-10,3	145	191	-24,1	638	743	-14,1 weiblich
3 591	4 677	-23,2	15 699	20 259	-22,5	4 471	5 706	-21,6	19 147	24 272	-21,1 Zusammen
2 087	2 626	-20,5	8 710	10 920	-20,2	2 696	3 330	-19,0	10 874	13 427	-19,0 männlich
1 504	2 051	-26,7	6 989	9 339	-25,2	1 775	2 376	-25,3	8 273	10 845	-23,7 weiblich
6	1	X	17	5	X	6	1	X	17	5	X Ohne Angabe
3 597	4 678	-23,1	15 716	20 264	-22,4	4 477	5 707	-21,6	19 164	24 277	-21,1	Insgesamt

9. Straßenverkehrsunfälle und Verunglückte in Bayern nach Unfalltypen

Unfalltyp Ortslage	2020			2019			Zu- bzw. Abnahme (-)					
	Unfälle mit Personen- schaden	Verunglückte			Unfälle mit Personen- schaden	Verunglückte			Unfälle mit Personen- schaden	Getötete	Schwer- verletzte	Leicht- verletzte
		Getötete	Schwer- verletzte	Leicht- verletzte		Getötete	Schwer- verletzte	Leicht- verletzte				
Anzahl								%				
Mai												
Fahrunfall	1 079	14	329	834	948	18	298	821	13,8	-22,2	10,4	1,6
innerorts	598	4	129	500	439	4	115	384	36,2	-	12,2	30,2
außerorts	481	10	200	334	509	14	183	437	-5,5	-28,6	9,3	-23,6
Abbiege-Unfall	358	3	79	373	463	5	102	524	-22,7	X	-22,5	-28,8
innerorts	267	-	44	265	338	1	63	343	-21,0	X	-30,2	-22,7
außerorts	91	3	35	108	125	4	39	181	-27,2	X	-10,3	-40,3
Einbiegen/Kreuzenunfall	685	3	113	732	949	9	163	1 089	-27,8	X	-30,7	-32,8
innerorts	506	-	66	533	680	1	79	751	-25,6	X	-16,5	-29,0
außerorts	179	3	47	199	269	8	84	338	-33,5	X	-44,0	-41,1
Überschreitenunfall	76	2	17	75	151	3	45	123	-49,7	X	-62,2	-39,0
innerorts	69	2	15	68	144	2	43	115	-52,1	-	-65,1	-40,9
außerorts	7	-	2	7	7	1	2	8	-	X	-	X
Unfall durch ruhenden												
Verkehr	60	-	4	60	88	-	15	87	-31,8	-	X	-31,0
innerorts	59	-	4	59	87	-	15	86	-32,2	-	X	-31,4
außerorts	1	-	-	1	1	-	-	1	-	-	-	-
Unfall im Längsverkehr	767	7	130	923	1 148	14	206	1 460	-33,2	X	-36,9	-36,8
innerorts	446	2	38	529	583	2	63	725	-23,5	-	-39,7	-27,0
außerorts	321	5	92	394	565	12	143	735	-43,2	X	-35,7	-46,4
Sonstiger Unfall	727	7	172	600	658	8	143	574	10,5	X	20,3	4,5
innerorts	525	3	103	452	484	4	94	427	8,5	X	9,6	5,9
außerorts	202	4	69	148	174	4	49	147	16,1	-	40,8	0,7
Insgesamt	3 752	36	844	3 597	4 405	57	972	4 678	-14,8	-36,8	-13,2	-23,1
innerorts	2 470	11	399	2 406	2 755	14	472	2 831	-10,3	-21,4	-15,5	-15,0
außerorts	1 282	25	445	1 191	1 650	43	500	1 847	-22,3	-41,9	-11,0	-35,5
Januar - Mai												
Fahrunfall	3 856	62	1 158	3 168	3 935	52	1 091	3 686	-2,0	19,2	6,1	-14,1
innerorts	1 965	9	492	1 603	1 667	10	381	1 532	17,9	X	29,1	4,6
außerorts	1 891	53	666	1 565	2 268	42	710	2 154	-16,6	26,2	-6,2	-27,3
Abbiege-Unfall	1 674	12	338	1 878	2 056	13	385	2 374	-18,6	-7,7	-12,2	-20,9
innerorts	1 242	6	182	1 324	1 514	6	215	1 616	-18,0	-	-15,3	-18,1
außerorts	432	6	156	554	542	7	170	758	-20,3	X	-8,2	-26,9
Einbiegen/Kreuzenunfall	2 987	11	521	3 396	3 831	27	695	4 491	-22,0	-59,3	-25,0	-24,4
innerorts	2 154	1	286	2 357	2 685	6	324	3 009	-19,8	X	-11,7	-21,7
außerorts	833	10	235	1 039	1 146	21	371	1 482	-27,3	-52,4	-36,7	-29,9
Überschreitenunfall	506	14	137	422	756	13	232	604	-33,1	7,7	-40,9	-30,1
innerorts	478	12	128	399	720	7	212	576	-33,6	X	-39,6	-30,7
außerorts	28	2	9	23	36	6	20	28	-22,2	X	X	-17,9
Unfall durch ruhenden												
Verkehr	262	-	31	271	313	1	50	300	-16,3	X	-38,0	-9,7
innerorts	246	-	26	244	296	1	47	282	-16,9	X	-44,7	-13,5
außerorts	16	-	5	27	17	-	3	18	-5,9	-	X	50,0
Unfall im Längsverkehr	3 487	31	570	4 468	4 889	56	824	6 666	-28,7	-44,6	-30,8	-33,0
innerorts	1 769	3	158	2 146	2 307	4	191	2 981	-23,3	X	-17,3	-28,0
außerorts	1 718	28	412	2 322	2 582	52	633	3 685	-33,5	-46,2	-34,9	-37,0
Sonstiger Unfall	2 459	28	535	2 113	2 456	18	556	2 143	0,1	55,6	-3,8	-1,4
innerorts	1 795	12	350	1 563	1 829	10	373	1 590	-1,9	20,0	-6,2	-1,7
außerorts	664	16	185	550	627	8	183	553	5,9	X	1,1	-0,5
Insgesamt	15 231	158	3 290	15 716	18 236	180	3 833	20 264	-16,5	-12,2	-14,2	-22,4
innerorts	9 649	43	1 622	9 636	11 018	44	1 743	11 586	-12,4	-2,3	-6,9	-16,8
außerorts	5 582	115	1 668	6 080	7 218	136	2 090	8 678	-22,7	-15,4	-20,2	-29,9

Aktuelle
Veröffentlichungen
unter
q.bayern.de/produkte



Statistisches Jahrbuch für Bayern 2019

Das Statistische Jahrbuch für Bayern ist das Standardwerk der amtlichen Statistik in Bayern seit 1894. Umfassend und informativ bietet es jährlich die aktuellsten Statistikdaten über Land, Leben, Leute, Politik, Wissenschaft und Wirtschaft in Bayern an.

Auf über 600 Seiten enthält es die wichtigsten Ergebnisse aller amtlichen Statistiken – in Form von Tabellen, Graphiken oder Karten – zum Teil mit langjährigen Vergleichsdaten und Zeitreihen. Ebenso werden ausgewählte wichtige Strukturdaten für Regierungsbezirke, kreisfreie Städte und Landkreise sowie Regionen Bayerns, aber auch für alle Bundesländer und die EU-Mitgliedstaaten dargestellt. Daten aus Statistiken anderer Dienststellen und Organisationen vervollständigen das Angebot.



Preise

Buch 39,00 € | DVD (PDF) 12,00 € | Buch+DVD 46,00 € | Datei (PDF) 12,00 €



Bayern Daten 2019

Die Bayern Daten sind ein kleiner Auszug aus dem Statistischen Jahrbuch. Auf ca. 30 Seiten sind die wichtigsten bayerischen Strukturdaten aus Wirtschaft, Gesellschaft und Politik in Tabellen und Grafiken dargestellt.

Preise

Heft 0,55 € | Datei kostenlos

Bayerisches Landesamt für Statistik – Vertrieb, Nürnberger Straße 95, 90762 Fürth
Telefon 0911 98208-6311 | Telefax 0911 98208-6638 | vertrieb@statistik.bayern.de